

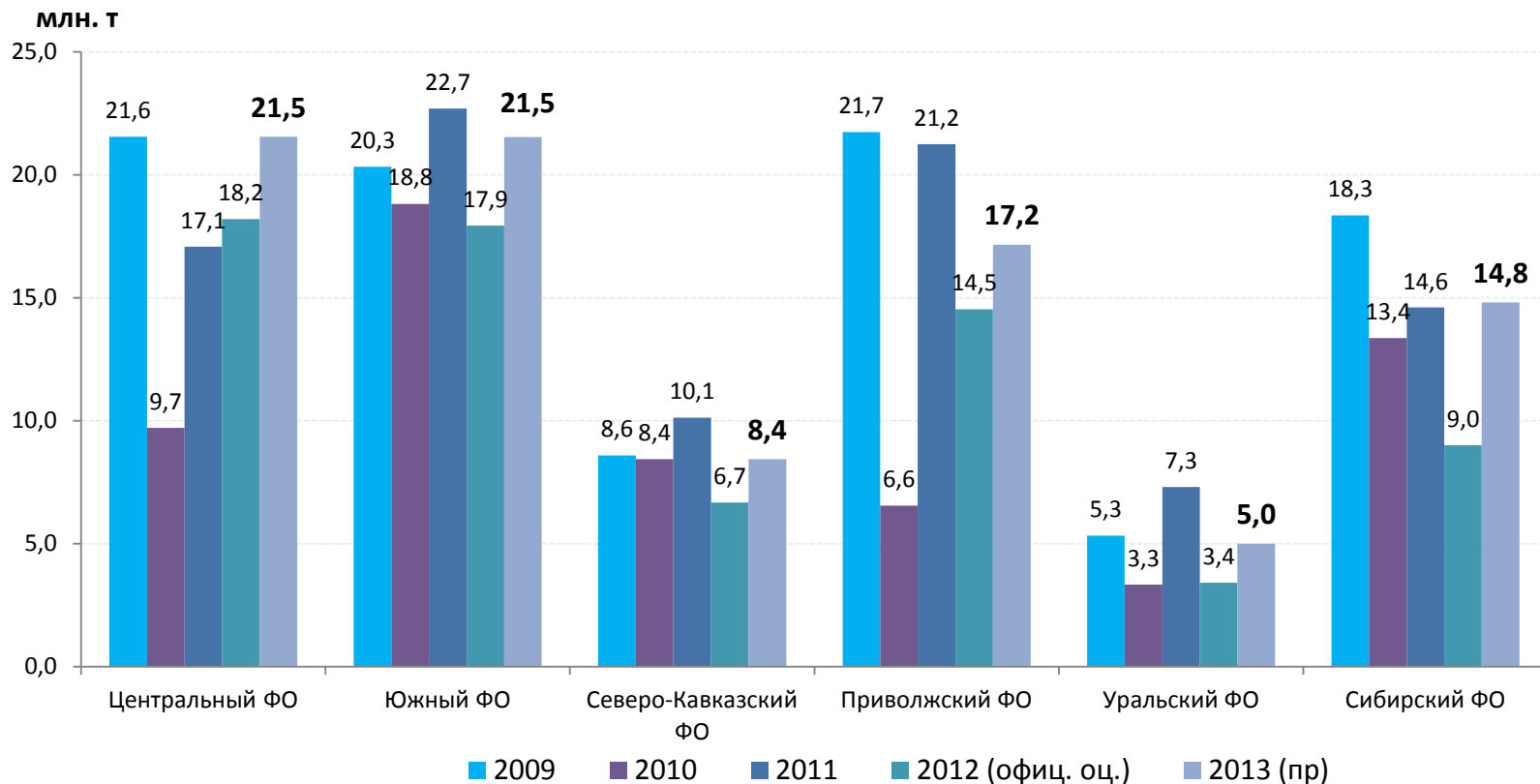
Рынок зерна и перевозок: Первые тенденции и контуры сезона 2013/14

**ЗАО «Русагротранс»
И.С. Павенский**

**Российская зерновая неделя
25 сентября 2013 г.
г. Ростов-на-Дону**

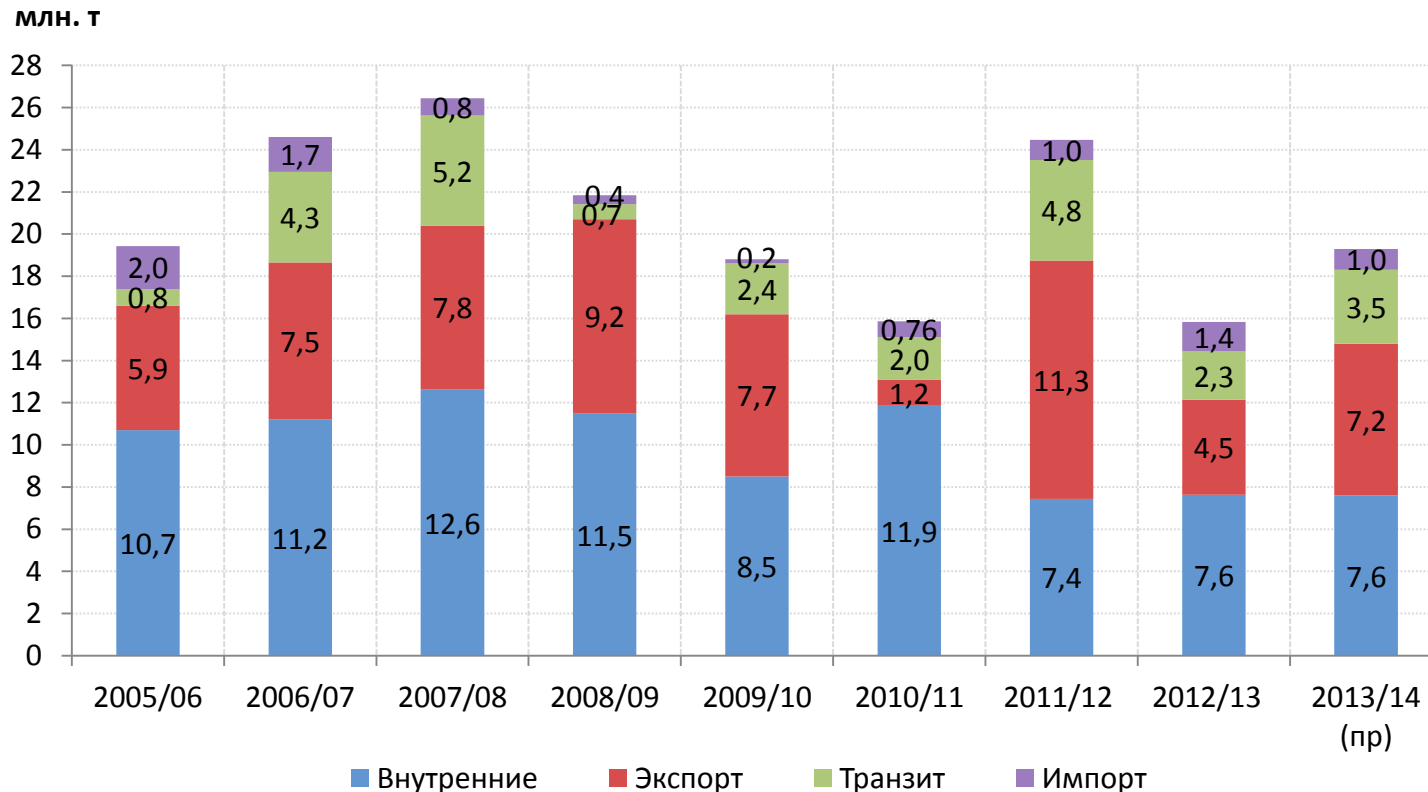
	2006/07	2007/08	2008/09	2009/10	2010/11	2011/12	2012/13	2013/14 (пр)
Переходящие запасы на 1 июля	10,2	7,6	5,9	16,4	19,7	16,8	15,0	8,9
Валовой сбор	76,5	80,8	108,2	97,1	68,0	94,2	75,2	89,4
импорт	1,6	1,1	0,5	0,3	0,9	1,0	1,7	1,1
Ресурсы всего	88,3	89,5	114,6	113,8	88,6	111,9	91,9	99,4
Использование внутри страны, включая потери	68,5	70,2	75,1	72,3	67,4	69,0	66,6	66,9
на продовольственные цели	22,2	22,3	22,3	21,3	20,1	20,5	19,6	19,1
на фуражные цели	34,0	35,0	36,4	38,2	35,4	36,0	34,5	35,0
Прочие цели (семена и потери)	12,3	12,9	16,4	12,7	11,8	12,5	12,5	12,8
Экспорт	12,2	13,4	23,1	21,8	4,5	27,9	16,4	20,9
Использование всего	80,7	83,6	98,2	94,1	71,9	96,9	83,0	87,8
Переходящие запасы на 1 июля	7,6	5,9	16,4	19,7	16,8	15,0	8,9	11,7
в интервенционном фонде	1,5	0,2	8,2	9,6	6,7	4,8	1,4	3,1
на свободном рынке	6,2	5,7	8,2	10,1	10,1	10,2	7,6	8,8

- Валовой сбор зерна в России в 2013 году по нашей оценке составит около 89-89,7 млн. тонн против 75,2 млн. тонн в 2012 году (официально – 70,9 млн. тонн);
- Экспорт в сезоне 2013/2014г. может достичь уровня в 20,9 млн. тонн зерна (включая зернобобовые) против 16,4 млн. тонн в 2012/2013 г.;
- Запасы на начало сезона 2013/2014 г. составили 8,9 млн. тонн, а к концу 2013/2014 г. ожидаются до 11,7 млн. тонн, в том числе около 3-3,5 млн. тонн в интервенционном фонде.

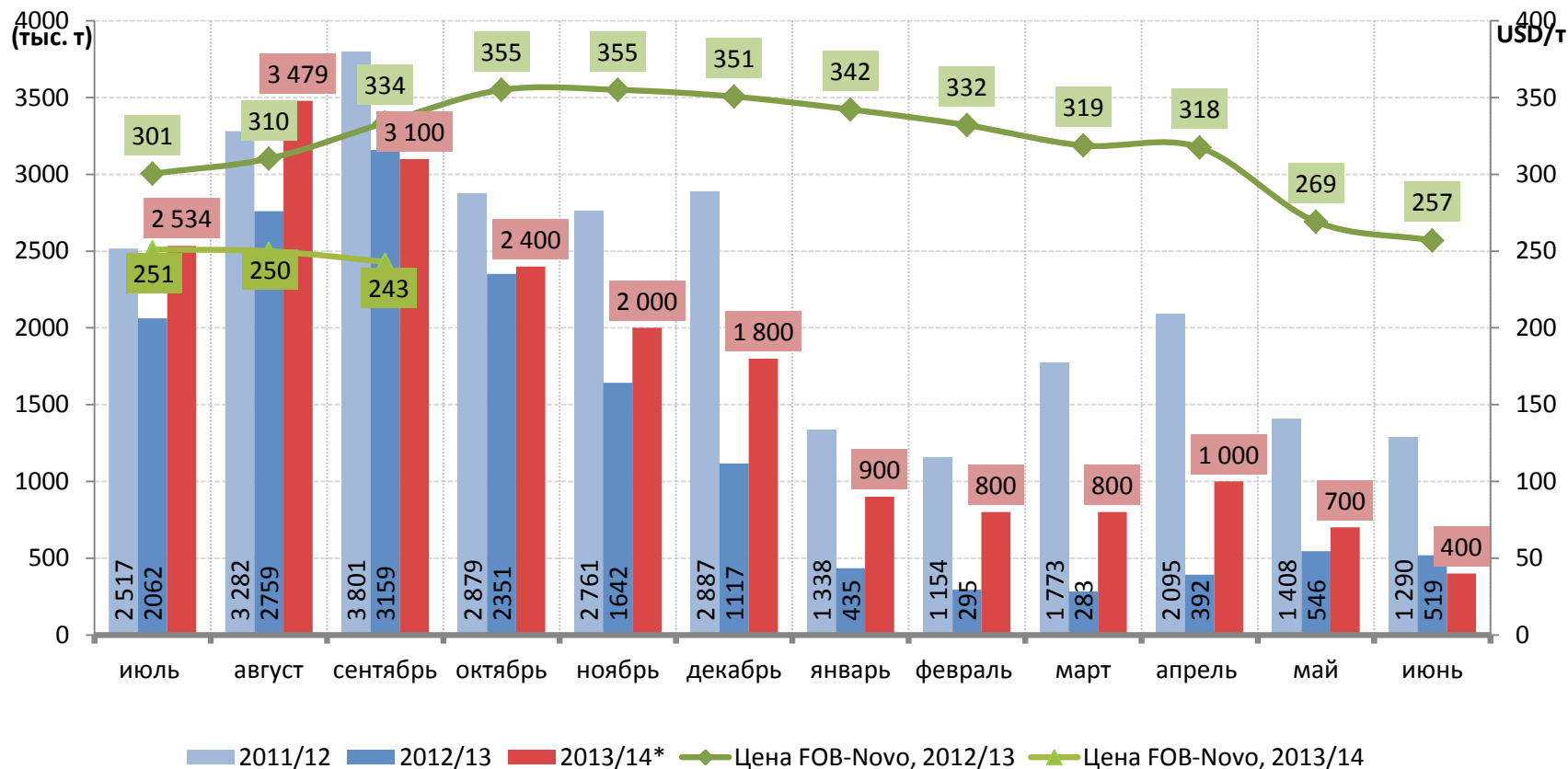


- В 2013 году в Южном и Северо-Кавказском ФО валовой сбор зерна в 2013 г. может вырасти до уровня 29,9 млн. тонн (в 2011 – 32,8 млн. тонн, 2008 – 37 млн. тонн, 2009 – 28,9 млн. тонн).
- В Центральном ФО – до высокого уровня в 21,5 млн. тонн (2008 – 23,85 млн. тонн, 2009 – 21,55 млн. тонн).
- В Приволжском ФО – до уровня ниже среднего в 17,2 млн. тонн против 14,5 млн. тонн в 2012 г.
- В Сибирском ФО – до уровня хорошего урожая в 14,8-15,3 млн. тонн.
- В Уральском ФО – до уровня хорошего урожая в 5 млн. тонн.

Общая динамика и структура жд перевозок зерна в сезонах 2005/06 - 2013/14 (млн. тонн)



- В сезоне 2013/2014 г. суммарные объемы железнодорожных перевозок зерна могут возрасти с 15,8 млн. тонн до уровня сезона 2009/2010 г. - до 18,8-19,3 млн. тонн;
- Рост перевозок ожидается за счет экспорта (почти в 1,5 раза!) до уровня 7,2 млн. тонн и транзита - с 2,3 до 3,5 млн. тонн при сохранении внутренних перевозок на прежнем уровне или их небольшом росте;
- Объем импорта ожидается на уровне 1 млн. тонн при снижении ввоза пшеницы (в 2012/13- 0,9 млн. тонн пшеницы по ЖД) и росте ввоза пивоваренного ячменя и солода.

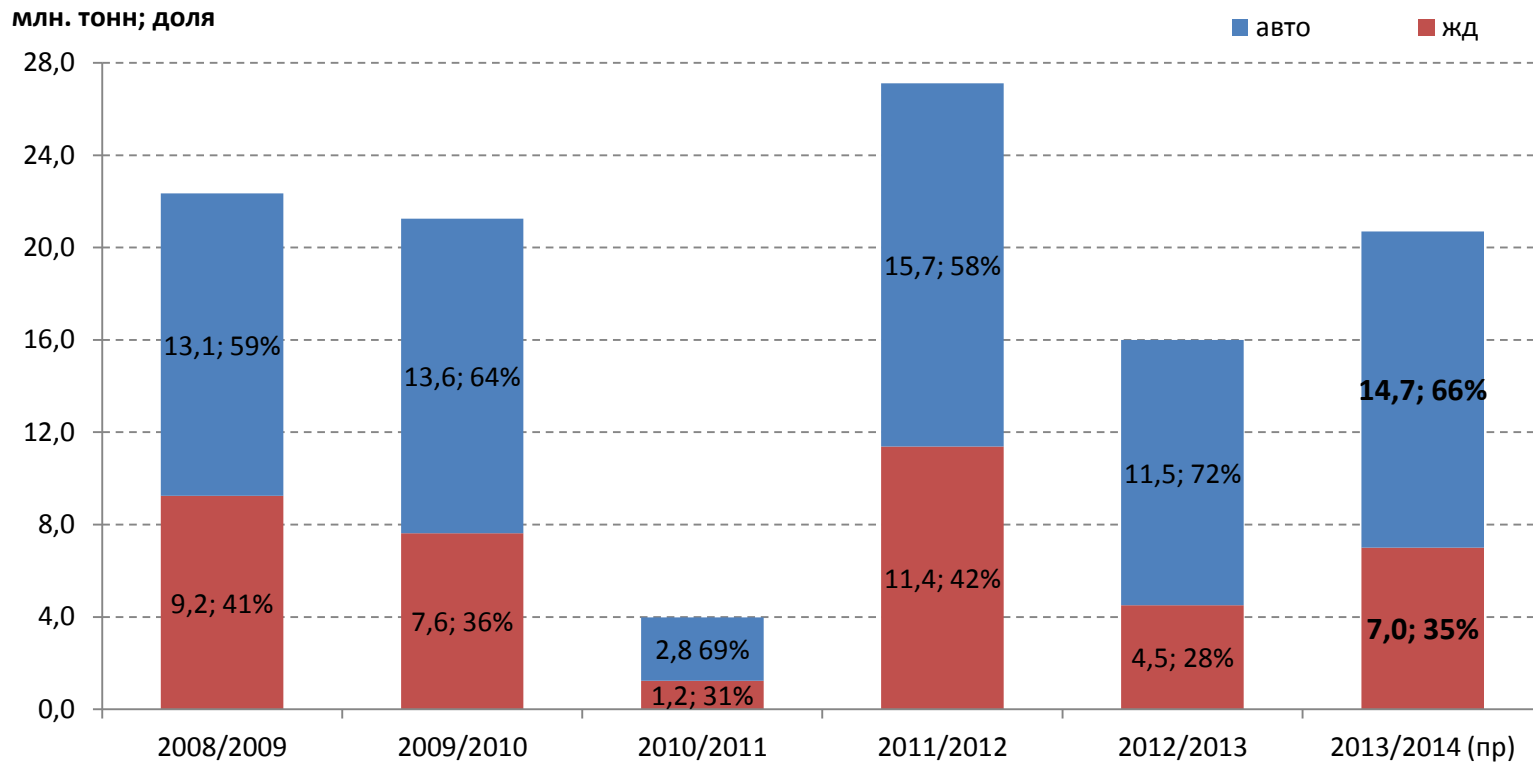


- С июля по сентябрь 2013 года оценочно будет вывезено около 9,1 млн. тонн зерновых, в том числе пшеницы – 7,7 млн. тонн, ячменя - 1,15 млн. тонн и небольшой объем кукурузы – около 100 тыс. тонн;
- Если по пшенице идет существенное превышение по сравнению с прошлым сезоном (в 2012 г. - 6,58 млн. тонн), то по ячменю оно незначительно (1,09 млн. тонн), а отставание в уборке по кукурузе приводит к ее меньшему экспорту (в 2012 г. – 180 тыс. т);
- Прогноз вывоза зерна в 2013/14 - 20,9 млн. тонн, в том числе пшеницы – 15 млн. тонн, ячменя – 2,2 млн. тонн, кукурузы – 2,7 млн. тонн, зернобобовых – около 0,7 млн. тонн, в муке – 0,2 млн. тонн.

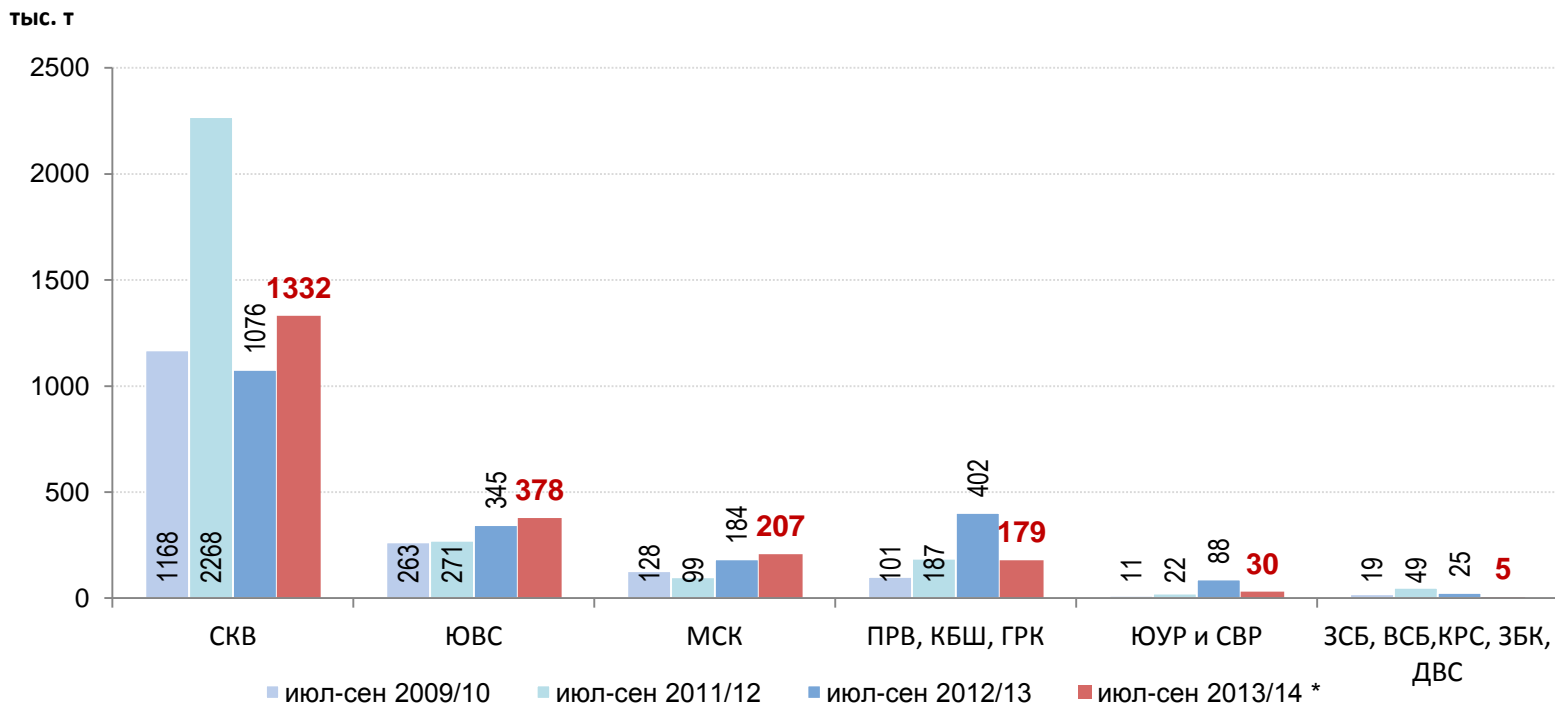
Российский экспорт зерна по портам и направлениям в сезонах 2009/10-2013/14

Порт/ погранпереход	июл- сен 2009/10	Доля (%)	июл- сен 2011/12	Доля (%)	июл- сен 2012/13	Доля (%)	июл.13	авг.13	сен.13	июл-сен 2013/14 *	Доля (%)
порты Азово-Волгодонского бассейна	2 847	48,1%	4 925	51,3%	4 144	51,9%	1 702	1 850	1 602	5 154	56,5%
НОВОРОССИЙСК	2 703	45,6%	3 239	33,7%	2 532	31,7%	510	1 041	817	2 367	26,0%
ТУАПСЕ	156	2,6%	472	4,9%	326	4,1%	0	92	246	343	3,8%
ТАМАНЬ	0	0,0%	283	2,9%	536	6,7%	176	286	250	711	7,8%
порты Балтики	1	0,0%	155	1,6%	243	3,0%	0	14	0	14	0,1%
<i>в т.ч. Калининград</i>	0	0,0%	34	0,4%	14	0,2%	0	0	0	0	0,0%
Азербайджан	142	2,4%	258	2,7%	114	1,4%	104	160	150	414	4,5%
порты Украины	4	0,1%	85	0,9%	28	0,3%	4	18	0	22	0,2%
порты Каспия	22	0,4%	23	0,2%	23	0,3%	21	14	20	55	0,6%
порты Д.Востока	0	0,0%	38	0,4%	14	0,2%	0	0	0	0	0,0%
<i>прочие (Монголия, Казахстан и т.д.)</i>	50	0,8%	88	0,9%	20	0,3%	18	6	10	34	0,4%
ИТОГО	5 925	100%	9 601	100%	7 979	100%	2 534	3 480	3 100	9 114	100%

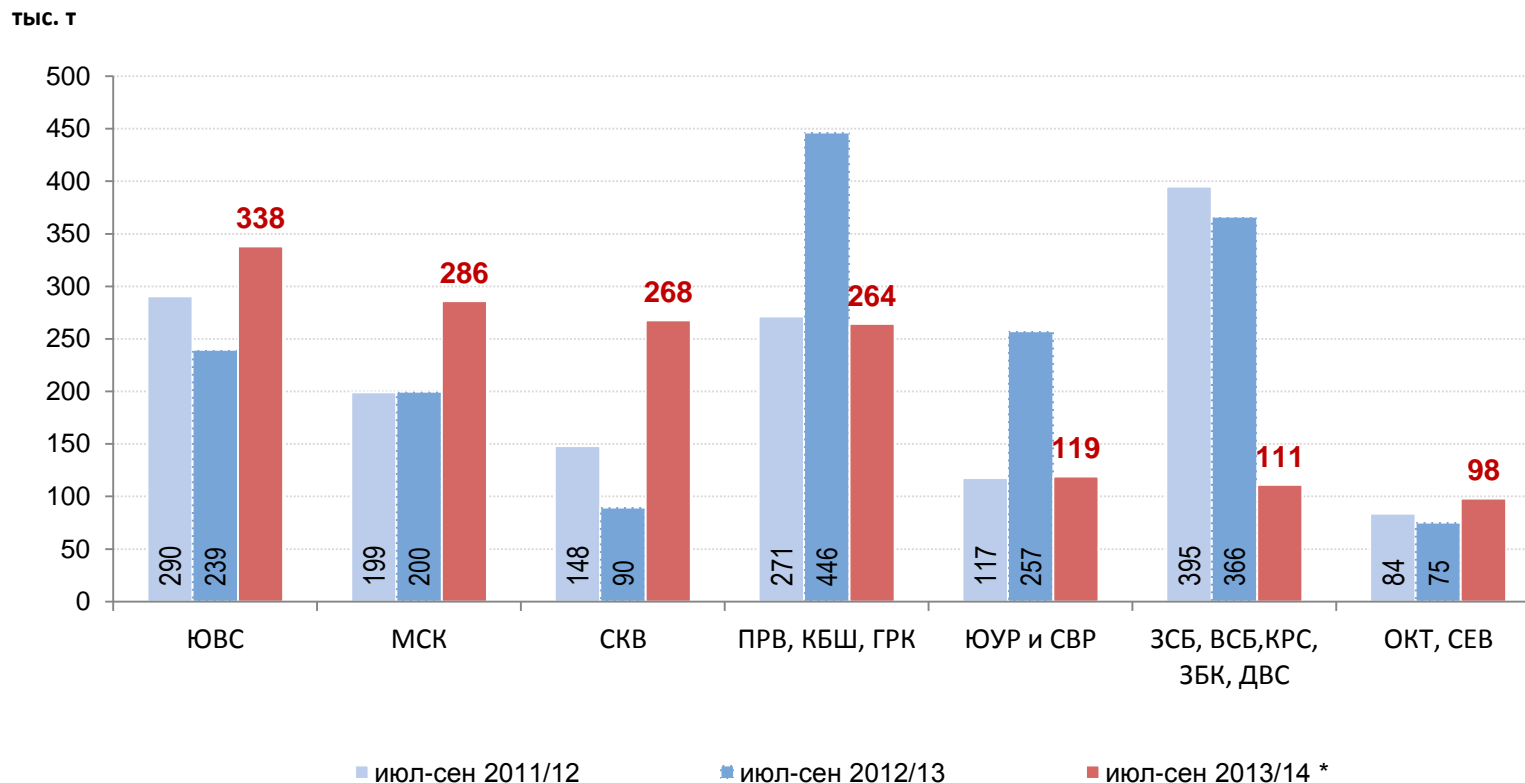
- По итогам июля-сентября 2013 года ожидается прирост доли и объемов малых портов Азовского моря по сравнению с предыдущими сезонами – до 57% или до 5,2 млн. тонн из 9,1 млн. тонн в основном за счет снижения доли Новороссийска;
- Через малые порты в текущем сезоне активно вывозится зерно на рейдовую перевалку в портах Кавказа и Керчи;
- Наблюдается прирост доли порта Тамани – 7,8% или более 700 тыс. тонн;
- Доля по порту Туапсе ниже, чем в предыдущие сезоны, но отгрузки активно наращиваются – 3,8% или 343 тыс. тонн;
- В условиях недозагруженности портов Черного моря поток на прибалтийские порты отсутствует.



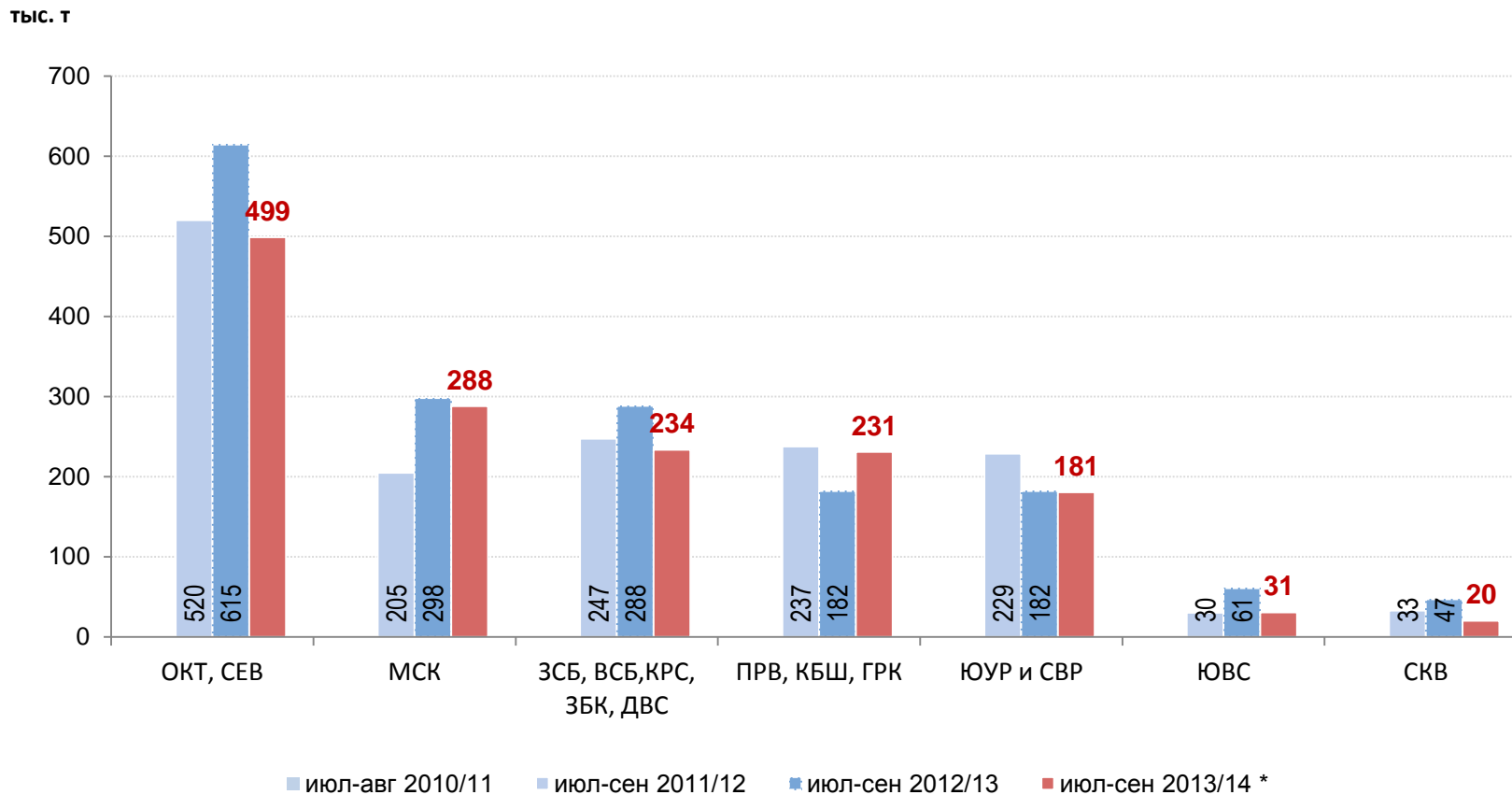
- В экспортных перевозках зерна доля жд транспорта колеблется, достигая 40% и выше в высокий экспортный сезон и снижаясь до 30% - в низкий, когда автотранспорт особенно конкурентоспособен за счет спотовых поставок, в первую очередь на малые порты. В сезоне 2013/14 ожидается прирост доли жд до 35%



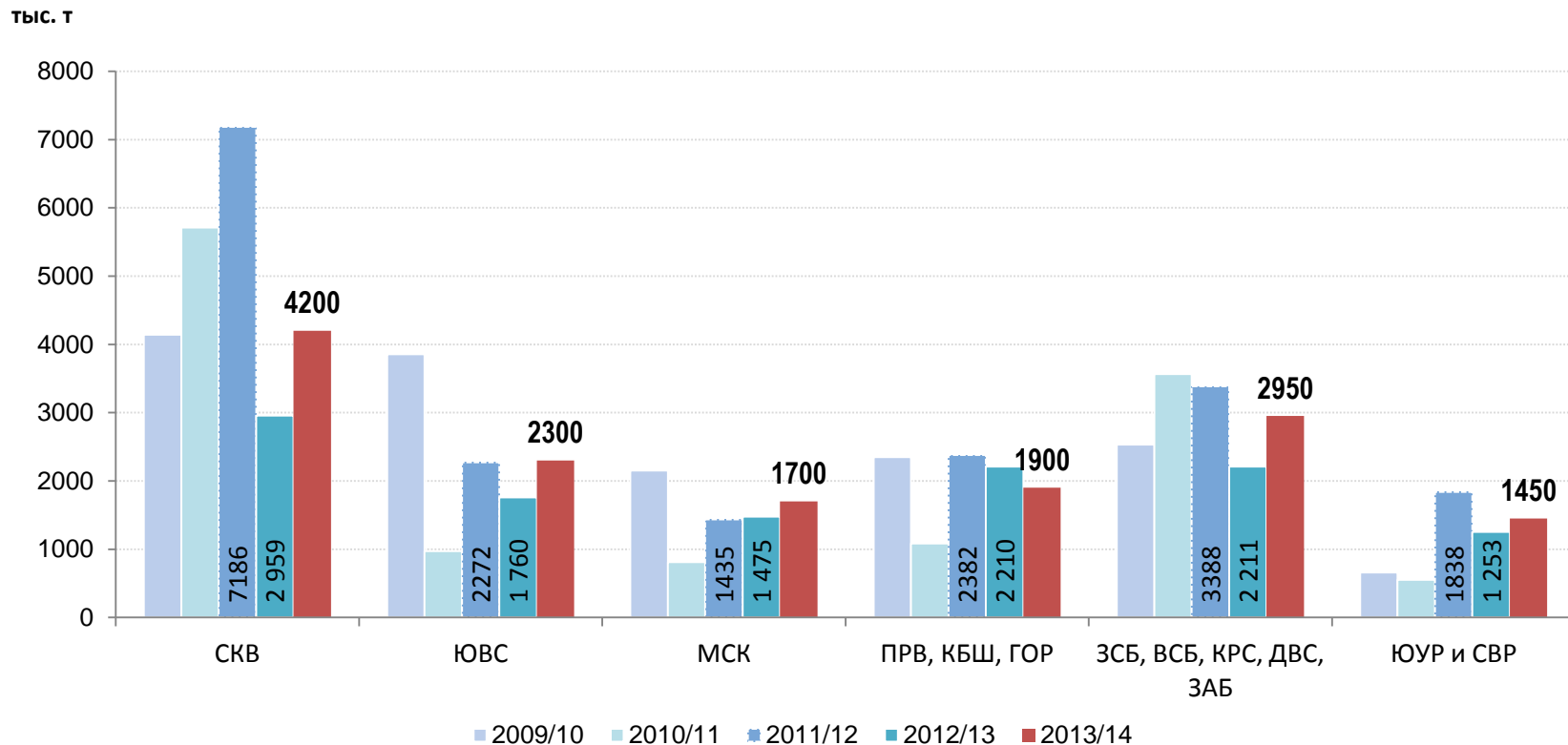
- В июле-сентябре 2013 года наблюдается существенный прирост экспортных отгрузок с СКВ – 1,3 млн. тонн, что на 24% больше уровня 2012 г и является самым высоким объемом за этот период, не считая 2011 год (экспорт после эмбарго);
- На самом высоком уровне за последние годы отгрузки с ЮВС и МСК на фоне хорошего урожая – 585 тыс. тонн против 529 тыс. тонн в 2012 г.;
- Снижение поставок с уральского и сибирского кластера на фоне низких переходящих запасов и запаздывания уборки.



- Во внутренних перевозках в июле-сентябре 2013 года на фоне прироста урожая и нормального уровня запасов наблюдалось существенное увеличение поставок с Юго-Восточной ЖД – плюс 18% к 2012 г, с Московской ЖД – плюс 43%, с Северо-Кавказской ЖД – почти в 3 раза (спрос со стороны переработчиков). Это самый высокий объем внутренних перевозок по указанным дорогам;
- Прирост центральных и южных регионов был нивелирован падением с приволжского кластера при среднем урожае и низких запасах – в 1,68 раза. А также из Западно-Сибирской ЖД на фоне низких запасов – в 3,3 раза.



- В июле-сентябре 2013 года несколько ниже выгрузка на ОКТ и СЕВ ЖД – минус 19% к 2012 году. Поставка зерна на МСК ЖД остается на уровне прошлого года;
- Несколько ниже ввоз в сибирском регионе – 19%, Урал – на уровне 2012 года, идет прирост ввоза в приволжские регионы – плюс 27%.

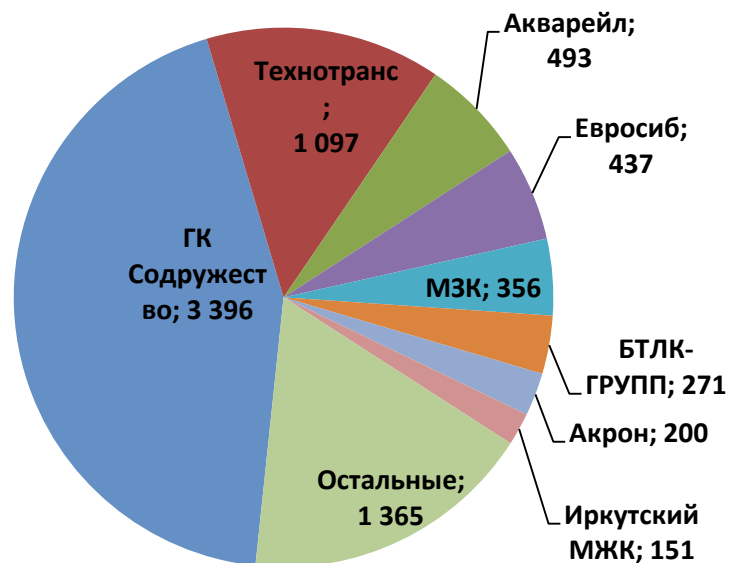


- В 2013/14 мы ожидаем существенный прирост вывоза с Северо-Кавказской ЖД – до 4,2 млн. тонн или в 1,4 раза выше 2012 г. Это самый высокий уровень за исключением сезона 2011/12;
- Выше предыдущих сезонов ожидаются поставки с Юго-Восточной ЖД – плюс 31% к 2012г. и Московской ЖД – плюс 15%;
- Есть вероятность, что снизится вывоз с кластера Приволжских дорог - с 2,2 млн. тонн до 1,9 млн. тонн
- Вывоз с Западно-Сибирской ЖД может достигнуть 3 млн. тонн и выше против 2,2 млн. тонн в 2012/13, Южно-Уральской ЖД – 1,45 млн. тонн – плюс 16%.

ВЕСЬ РЫНОК	ЖД поставки									
	Внутренние перевозки						Экспортные перевозки			
ЖД отгрузки	ЮУР и СВР	ЗСБ, ВСБ, КРС, ЗБК, ДВС	МСК	ОКТ, СЕВ	ЮВС	СКВ	ПРВ, КБШ, ГРК	порты Черного моря	Азербайджан	Общий итог
ЮУР и СВР	23						4	20		47
ЗСБ, ВСБ, КРС, ЗБК, ДВС	11	21	1	11			22			66
МСК	4	16	34	45		2	21	110		233
ОКТ, СЕВ	3	2		9		2	1			16
ЮВС	4	3	14	62		8	23	200		313
СКВ	3		47	27	8		3	400	110	598
ПРВ, КБШ, ГРК	4	6	13	17		2	35	100		176
Импорт - порты Балтики				20						20
Импорт/транзит (зерно) - Казахстан	50							20	100	170
Общий итог	102	49	109	191	8	13	109	850	210	1 640

- В настоящее время основные поставки в московский и ленинградский регионы обеспечиваются из центральных дорог, и, что не характерно, с Северо-Кавказской ЖД;
- Экспортные перевозки на порты Черного моря в основном идут с Северо-Кавказской и Юго-Восточной ЖД;
- Внутренние перевозки в сентябре 2013 года, как ожидается составят около 500 тыс. тонн, как и в прошлом году, экспортные – 945 тыс. тонн (2012г. – 1 млн. тонн).

Частные операторы в России, помимо РАТ,
на август 2013 года:



Частные операторы в ряде стран СНГ на август
2013 года:

Названия строк	Парк хопперов-зерновозов на 1 августа 2013г.	в т.ч. приобретено в 2013 г.
Украина	14 055	1 374
Инвентарный парк	11 274	
КВСЗ ПАО	938	693
Стрыйский ВРЗ ГП	871	-67
СВЗ ПАО	600	376
Днепровагонмаш ПАО	150	150
МТК ООО	200	200
Казахстан	7 011	948
Казтемиртранс АО	6 411	595
AGROMEAN TOO	400	250
Samal-Trans TOO	150	103
Латвия	1 447	150
Инвентарный парк	843	0
ALPHA-OSTA ООО	404	
LDZ CARGO ООО	200	150

- По состоянию на 1 августа 2013 года парк вагонов-зерновозов в России насчитывает 39,2 тыс. единиц против 37,4 тысячи в начале 2013 года. Под управлением ГК «Русагротранс» находятся 31,5 тысяч вагонов, что составляет 80% рабочего парка РФ;
- Активно пополняется украинский парк за счет вагоностроительных и вагоноремонтных заводов – 1 374 вагона зерновоза приобретено в 2013 году, казахский парк – в основном за счет частных операторов АО КТТ - 948 вагонов, латвийский парк – 150 вагонов

Внутренние перевозки на Октябрьскую ЖД (Санкт-Петербург), руб./тонну с НДС

Регион отгрузки	Станция отгрузки	Регион отгрузки	Дорога отгрузки	Расстояние, км	тариф 10-01		Разница (+/-)
					авг.13	сент.13	
Приволжье	Суровикино	Волгоградская обл.	ПРВ	2239 км	1957	1846	-110
Юг РФ	Кавказская	Краснодарский край	СКВ	2487 км	2088	1904	-184
Урал	Курган	Курганская обл.	ЮУР	2447 км	2088	1904	-184
Сибирь	Краснозерское	Новосибирская обл.	ЗСБ	3434 км	2052	2181	129
Сибирь	Карбышево I	Омская обл.	ЗСБ	2979 км	1844	2025	181
Сибирь	Барнаул	Алтайский край	ЗСБ	3795 км	2177	2275	98
Сибирь	Ужур	Красноярский край	ЗСБ	4343 км	2426	2463	37

Экспортные перевозки в глубоководные порты (Новороссийск), руб./тонну с НДС

Регион отгрузки	Станция отгрузки	Регион отгрузки	Дорога отгрузки	Расстояние, км	тариф 10-01			Разница к 2011 (+/-)	Разница к 2012 (+/-)
					январ.12	авг.13	сент.13		
Урал	Курган	Курганская обл.	ЮУР	2943 км	1724	2366	2025	301	-341
Сибирь	Краснозерское	Новосибирская обл.	ЗСБ	3933 км	2112	3084	2338	226	-746
Сибирь	Карбышево I	Омская обл.	ЗСБ	3478 км	1918	2725	2181	264	-543
Сибирь	Барнаул	Алтайский край	ЗСБ	4294 км	2228	3299	2432	203	-867
Сибирь	Ужур	Красноярский край	ЗСБ	4842 км	2461	3729	2619	158	-1110

Станция отправления	ЖД отгрузки	Область	текущая рыночная цена закупки 4 класса франко-элеватор	Логистические и портовые затраты	Расчетная цена FOB (на борту судна)	Расчетная цена FOB с учетом возврата 10% НДС от цены СРТ-порт	Текущая цена FOB	доходность без возврата НДС	доходность с учетом возврата НДС
Кшень	МСК	Курск	5850	2446	8296	7542	7803	-493	260
Избердей	ЮВС	Тамбов	6000	2446	8446	7677	7803	-643	125
Острогожск	ЮВС	Воронеж	6000	2341	8341	7583	7803	-539	220
Ипатово	СКВ	Ставрополь	6950	1938	8888	8075	7803	-1086	-273
Себряково	ПРВ	Волгоград	6300	2372	8672	7881	7803	-869	-78
Курган	ЮУР	Курган	5450	3303	8753	7954	7803	-951	-151
Карбышево I	ЗСБ	Омск	4900	3501	8401	7637	7803	-599	166

- При складывающейся цене в 243-252 USD/т FOB Новороссийск даже с учетом снижающихся портовых ставок, вывоз на экспорт убыточен;
- Доходность появляется только при поставках из центральных и сибирских регионов при условии возмещения НДС;
- Планируемые закупочные интервенции в случае их осуществления приведут к укреплению цен, в особенности по Западно-Сибирскому региону, где они уже ниже интервенционных.

СПАСИБО ЗА ВНИМАНИЕ!