

Текущая ситуация с перевозками зерна в России и перспективы второй половины сезона 2013/14

**ЗАО «Русагротранс»
Департамент стратегического маркетинга
Игорь Павенский**

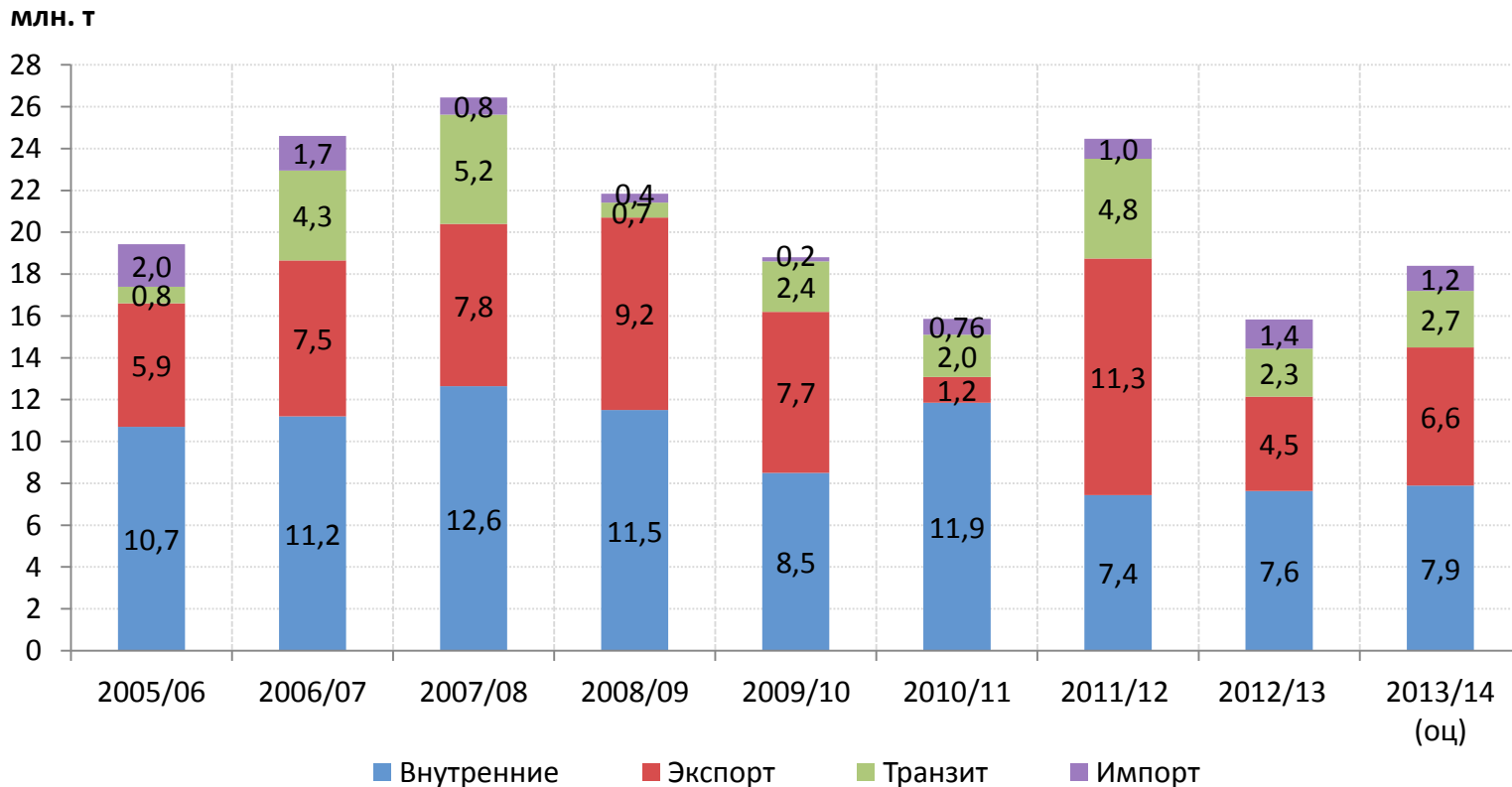
**VI Международная конференция «Зерно России»
26 ноября 2013 г.
г. Краснодар**

Баланс зерна в России в 2006/07-2013/14 (млн. тонн)

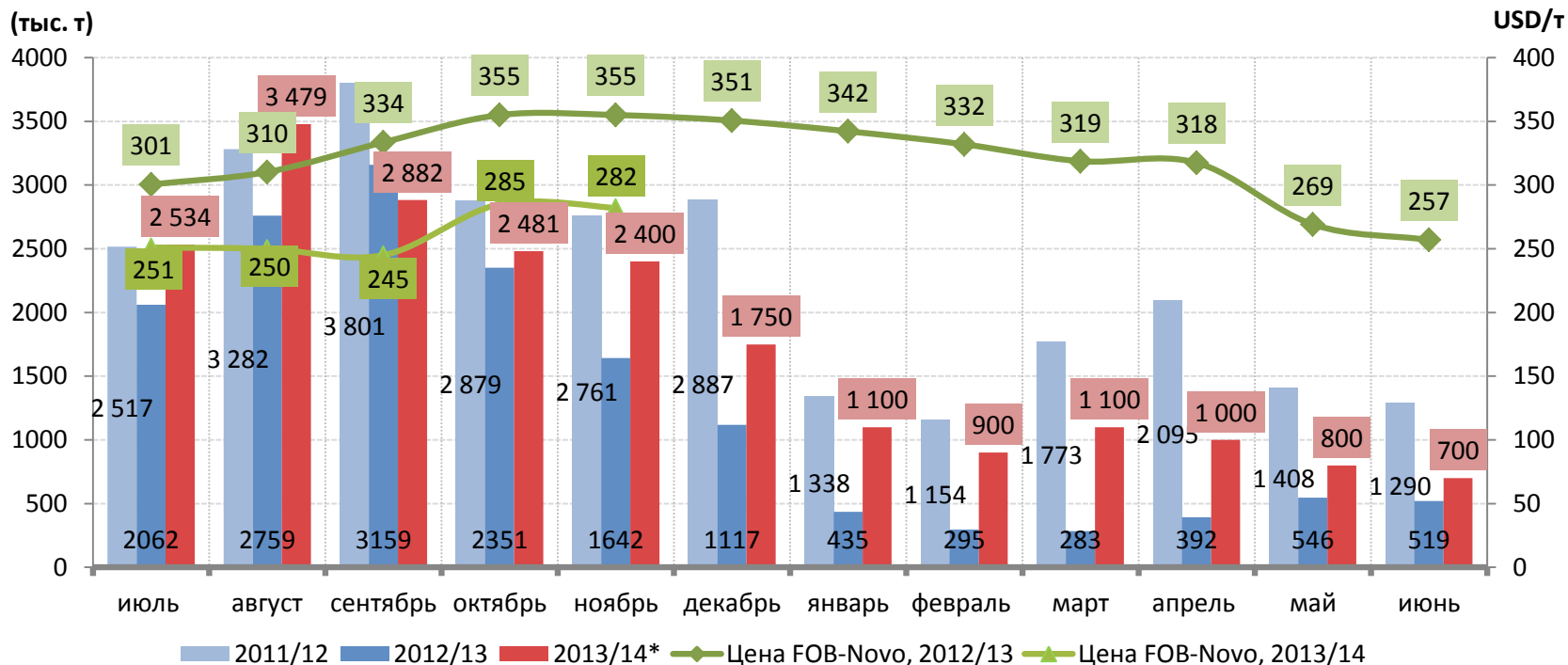
	2007/08	2008/09	2009/10	2010/11	2011/12	2012/13	2013/14 (оц)	2014/15 (пр)
Переходящие запасы на 1 июля	7,6	5,9	16,4	19,7	16,8	15,0	8,9	11,6
Валовой сбор	80,8	108,2	97,1	68,0	94,2	75,2	90,8	87,5
импорт	1,1	0,5	0,3	0,9	1,0	1,7	1,4	1,4
Ресурсы всего	89,5	114,6	113,8	88,6	111,9	91,9	101,1	100,5
Использование внутри страны, включая потери	70,2	75,1	72,3	67,4	69,0	66,6	67,4	67,2
на продовольственные цели	22,3	22,3	21,3	20,1	20,5	19,6	19,1	18,8
на фуражные цели	35,0	36,4	38,2	35,4	36,0	34,5	35,5	36,0
прочие цели (семена и потери)	12,9	16,4	12,7	11,8	12,5	12,5	12,8	12,4
Экспорт	13,4	23,1	21,8	4,5	27,9	16,4	22,2	21,0
Использование всего	83,6	98,2	94,1	71,9	96,9	83,0	89,6	88,2
Переходящие запасы на 1 июля	5,9	16,4	19,7	16,8	15,0	8,9	11,6	12,3
в интервенционном фонде	0,2	8,2	9,6	6,7	4,8	1,4	2,9	2,9
на свободном рынке	5,7	8,2	10,1	10,1	10,2	7,6	8,7	9,4

- Валовой сбор зерна в России в 2013 году по нашей оценке составит около 90,5-90,8 млн. тонн против 75,2 млн. тонн в 2012 году (официально – 70,9 млн. тонн);
- Экспорт в сезоне 2013/2014г. может достичь уровня в 22,2 млн. тонн зерна (включая зернобобовые и муку) против 16,4 млн. тонн в 2012/2013 г.;
- Запасы на начало сезона 2013/2014 г. - 8,9 млн. тонн, к концу сезона ожидаются на уровне 11,6 млн. тонн, в том числе около 2,9 млн. тонн в интервенционном фонде и 8,7 млн. тонн на свободном рынке.

Общая динамика и структура жд перевозок зерна в сезонах 2005/06 - 2013/14 (млн. тонн)



- В сезоне 2013/2014 г. суммарные объемы железнодорожных перевозок зерна могут вырасти с 15,8 млн. тонн до уровня сезона 2009/2010 г. - 18,4 млн. тонн (в 2009/2010 – 18,8 млн. тонн);
- Рост перевозок ожидается в основном за счет экспорта (в 1,5 раза) – с 4,5 до 6,6 млн. тонн. Также ожидается небольшой прирост транзита - с 2,3 до 2,7 млн. тонн и внутренних перевозок – с 7,6 до 7,9 млн. тонн при некотором снижении импорта – с 1,4 до 1,2 млн. тонн.

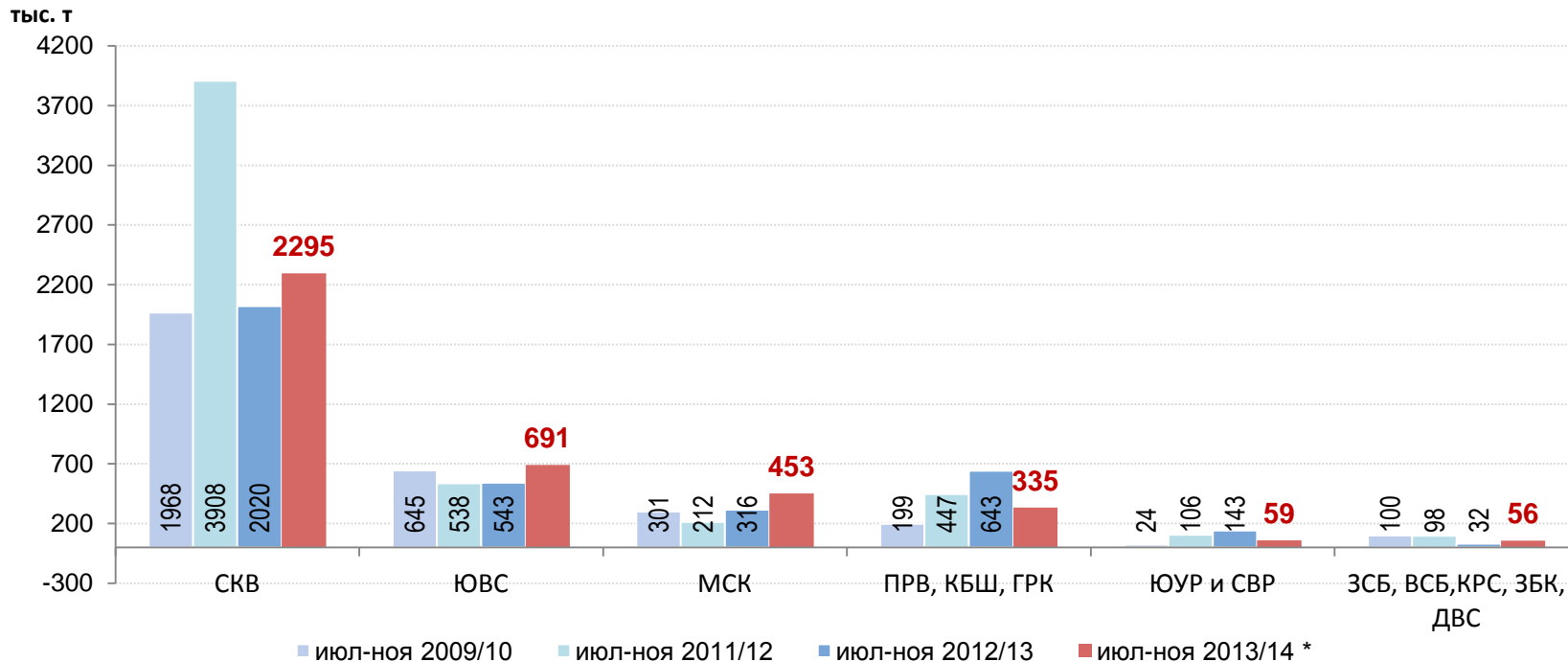


- С июля по ноябрь 2013г. оценочно будет вывезено порядка 13,8 млн. тонн (без муки и зернобобовых). В том числе пшеницы – 11 млн. тонн (80%), ячменя – 1,9 млн. тонн (13,8%) и сравнительно небольшой объем кукурузы – 0,86 млн. т тонн (6%).
- Если по пшенице идет значительное превышение по сравнению с прошлым сезоном (в 2012 г. – 9,1 млн. тонн), то по ячменю и кукурузе оно пока незначительное (в 2012г.: ячмень - 1,8 млн. тонн, кукуруза – 779 тыс. т);
- Прогноз вывоза зерна в целом за 2013/14 (без муки и зернобобовых) – около 21,1 млн. тонн, из них пшеницы – 15,6 млн. тонн, ячменя – 2,5 млн. тонн, кукурузы – 2,7 млн. тонн, зернобобовых – около 0,7 млн. тонн, в муке – 0,2 млн. тонн.
- С декабря 2013г. по июнь 2014г. остаток к вывозу на экспорт составит около 7,3 млн. тонн, в том числе пшеницы – 4,5 млн. тонн (62%), ячменя – 0,6 млн. тонн (8%), кукурузы – 1,8 млн. тонн (25%);

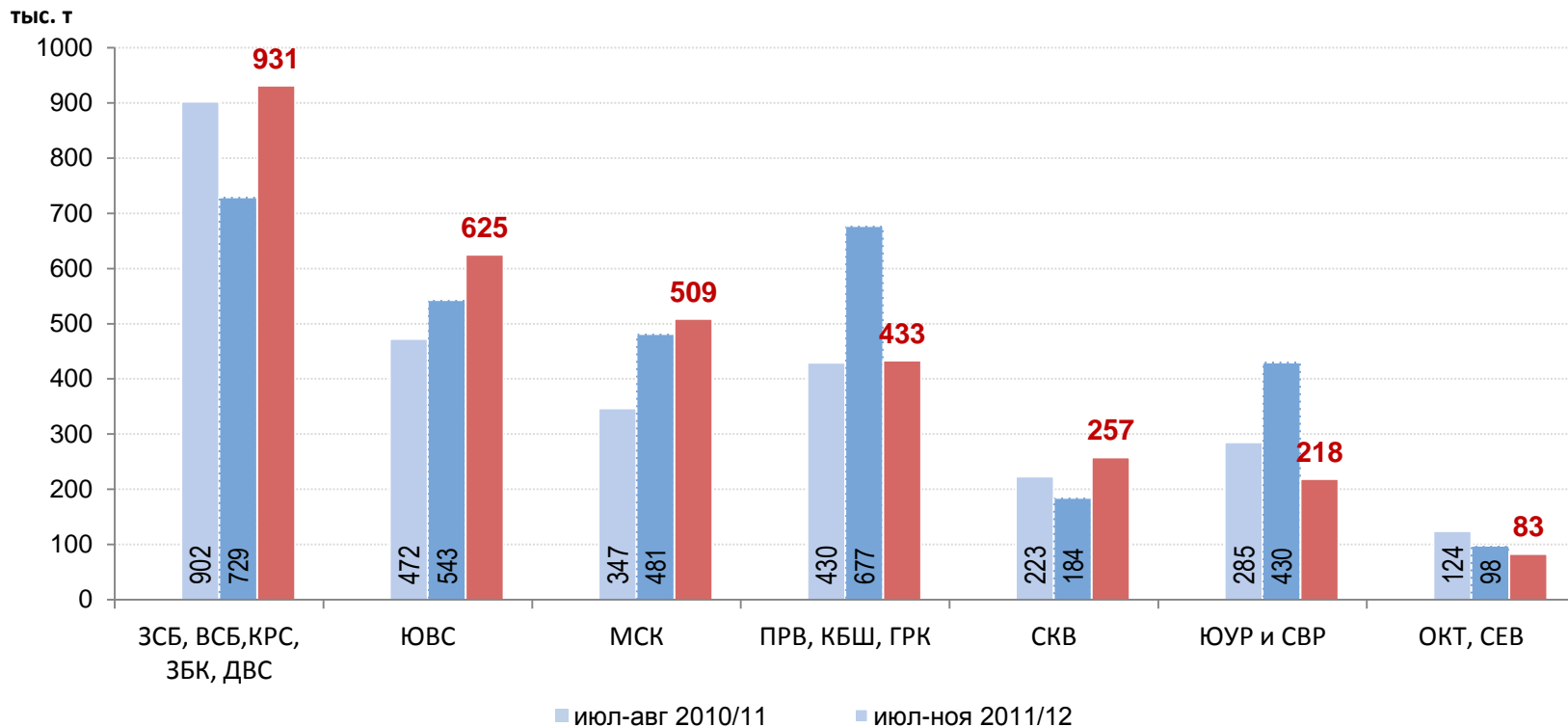
Российский экспорт зерна по портам и направлениям в сезонах 2009/10-2013/14

Порт/ погранпереход	июл- ноя 2009/10	Доля (%)	июл- ноя 2011/12	Доля (%)	июл- ноя 2012/13	Доля (%)	июл.13	авг.13	сен.13	окт.13	ноя.13	июл-ноя 2013/14 *	Доля (%)
порты Азово-Волгодонского бассейна	4 839	47,9%	7 160	47,0%	5 873	49,1%	1 702	1 850	1 496	1 201	899	7 148	51,9%
НОВОРОССИЙСК	4 492	44,5%	5 142	33,7%	3 813	31,8%	510	1 041	762	745	773	3 830	27,8%
ТУАПСЕ	370	3,7%	1 086	7,1%	596	5,0%	0	92	170	102	240	604	4,4%
ТАМАНЬ	0	0,0%	585	3,8%	874	7,3%	176	286	254	248	220	1 183	8,6%
порты Балтики (по ЖД)	14	0,1%	400	2,6%	387	3,2%	0,0	38	76	91	60	265	1,9%
<i>в т.ч. Шиповка (по жд)</i>	12	0,1%	57	0,4%	21	0,2%	0	10	31	60	25	126	0,9%
Азербайджан	218	2,2%	353	2,3%	268	2,2%	104	160	140	80	80	563	4,1%
порты Украины	7	0,1%	232	1,5%	54	0,5%	4	18	24	13	10	69	0,5%
порты Каспия	64	0,6%	43	0,3%	47	0,4%	21	14	16	10	3	64	0,5%
порты Д.Востока	0	0,0%	59	0,4%	14	0,1%	0	0	0	0	0	0	0,0%
<i>прочие (Монголия, Казахстан и т.д.)</i>	91	0,9%	123	0,8%	47	0,4%	18	6	7	15	15	61	0,4%
ИТОГО	10 094	100%	15 241	100%	11 972	100%	2 534	3 480	2 882	2 481	2 400	13 777	100%

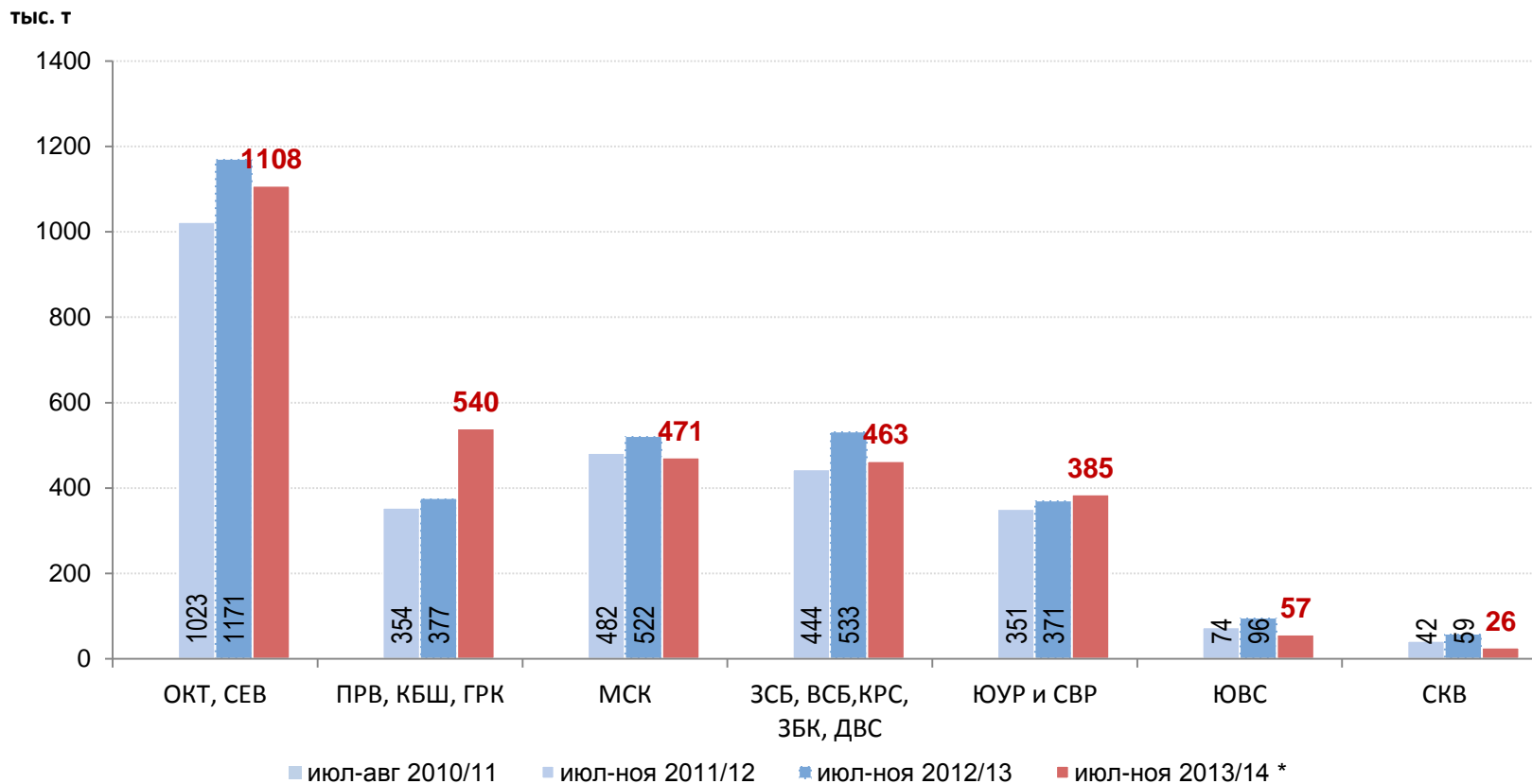
- По итогам июля-ноября 2013 года наблюдается прирост доли и объемов малых портов Азовского моря по сравнению с предыдущими сезонами – до 52% или до 7,15 млн. тонн из 13,8 млн. тонн в основном за счет снижения доли Новороссийска;
- Через малые порты в текущем сезоне активно вывозится зерно на рейдовую перевалку в портах Кавказа и Керчи; Наблюдается прирост доли порта Тамани – 8,6% или около 1,18 млн. тонн;
- Доля по порту Туапсе постепенно приближается к уровню предыдущих сезонов – 4,4% или 604 тыс. тонн;
- Из-за неполной загруженности портов Черного моря поток на прибалтийские порты ниже уровня прошлых лет, при этом отмечается рост доли и объемов поставок на Калининград (ст. Шиповка).
- В декабре по 3-м глубоководным портам пока заявлено всего 607 тыс. тонн против 1,2 млн. т в ноябре.



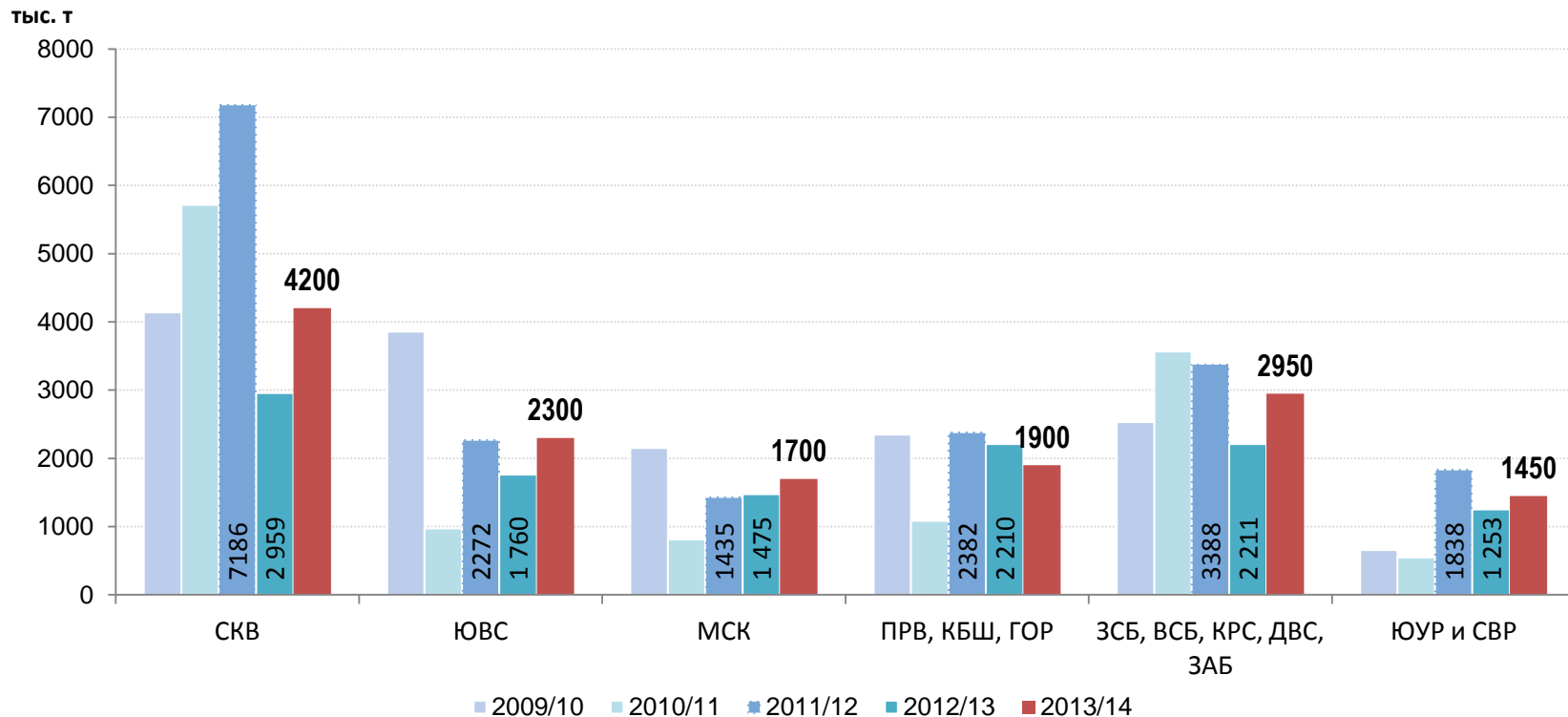
- В июле-ноябре 2013 года наблюдается существенный прирост экспортных отгрузок с СКВ – 2,3 млн. тонн, что на 14% больше уровня 2012 г и является самым высоким объемом за этот период, не считая 2011 год (экспорт после эмбарго);
- Отмечается рост отгрузок на экспорт из Сибири – в 2 раза или 56 тыс. тонн против 32 тыс. тонн в 2102г.;
- На самом высоком уровне за последние годы отгрузки с ЮВС и МСК на фоне хорошего урожая – рост 33% или 1,14 млн. тонн против 0,86 млн. тонн в 2012 г.
- Из-за низкого урожая сократились поставки с Урала – почти в 2,5 раза или 59 тыс. тонн против 175 тыс. тонн в 2012г. А также из Приволжья – почти в 2 раза или 335 тыс. тонн против 643 тыс. тонн в 2012г.



- Самый высокий с 2009 года урожай зерна в Сибири и проблемы с качеством в других регионах привели к росту внутренних отгрузок из Сибири – плюс 28% или 931 тыс. тонн против 729 тыс. тонн в 2012;
- На фоне прироста урожая и нормального уровня запасов наблюдается существенное увеличение поставок с Юго-Восточной ЖД – плюс 15% к 2012 г, с Московской ЖД – плюс 6%, с Северо-Кавказской ЖД – в 1,4 раза (спрос со стороны переработчиков). Это самый высокий объем внутренних перевозок по указанным дорогам за последние несколько лет;
- Прирост центральных и южных регионов был нивелирован падением отгрузок из Урала при среднем урожае и низких запасах – ниже в 2 раза. А также из Приволжья – ниже в 1,6 раза.



- В июле-ноябре 2013 года отмечается незначительное снижение выгрузки на всех основных дорогах, кроме Приволжского направления: на ОКТ и СЕВ ЖД – минус 5% к 2012 году, на МСК – минус 10%, на Сибирь – минус 13%.
- Невысокий валовой сбор привел к увеличению ввоза зерна в регионы Приволжья - в 1,4 раза по сравнению с 2012г. Незначительно подрос ввоз зерна на Урал – плюс 4%.



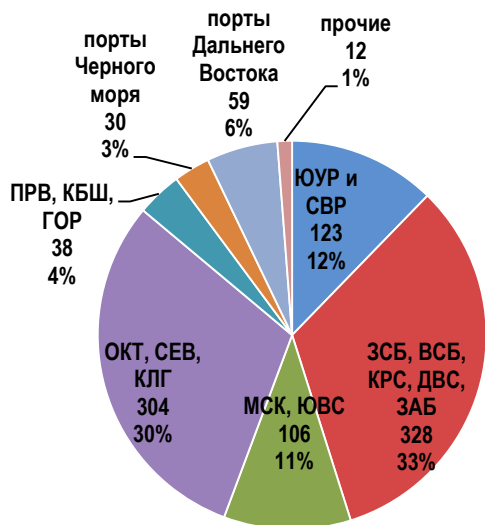
- В 2013/2014 году вывоз с Западно-Сибирской ЖД может достигнуть более 3 млн. тонн против 2,2 млн. тонн в 2012/13.
- Ожидается существенный прирост отгрузок с Северо-Кавказской ЖД – до 4,2 млн. тонн или в 1,4 раза выше 2012 г. Это самый высокий уровень за исключением сезона 2011/12;
- Выше предыдущих сезонов ожидаются поставки с Юго-Восточной ЖД – плюс 31% к 2012г. и Московской ЖД – плюс 15%;
- Есть вероятность, что снизится вывоз с кластера Приволжских дорог - с 2,2 млн. тонн до 1,9 млн. тонн. Отгрузки из Урала будут незначительно выше прошлогоднего уровня – 1,4 млн. тонн.

	ЮУР и СВР	ЗСБ, ВСБ, КРС, ЗБК, ДВС	МСК	ОКТ, СЕВ, КЛГ	ЮВС	СКВ	ПРВ, КБШ, ГРК	порты Черного моря	порты Балтики	порты Д. Востока	порты Каспия	Азербайджан	ИТОГО
ЮУР и СВР	30		4	9	7		6	8				3	67
ЗСБ, ВСБ, КРС, ЗБК, ДВС	60	110	15	126			41	35	3	2			392
МСК	2	5	25	60	2	2	25	100	10				232
ОКТ, СЕВ	1	3		6			1	2					12
ЮВС	2	2	15	75		2	25	75	15				211
СКВ	3		25	20	2	0	3	515			3	80	650
ПРВ, КБШ, ГРК	10	3	14	25	1	1	30	45	10				139
импорт - порты Балтики			5	36									41
импорт/транзит - Казахстан	57		15	1		10	6	90	15		15	100	309
ИТОГО	165	123	118	358	11	16	138	868	53	2	18	183	2 054

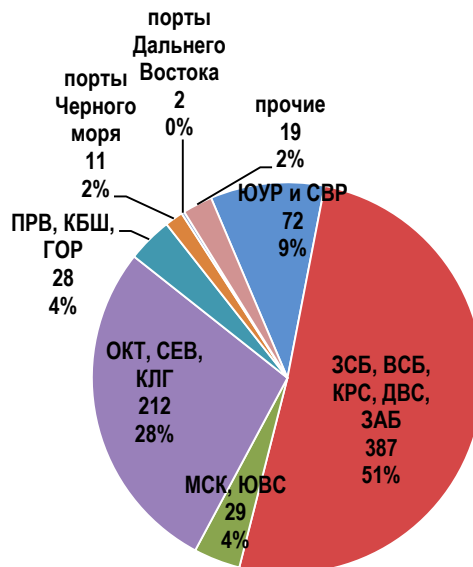
- В настоящее время основные поставки в Московский и Ленинградский регионы обеспечиваются из Сибири, центральных дорог и с Северо-Кавказской ЖД, что связано со снижением жд тарифов на перевозку в этом направлении;
- В ноябре 2013г. резко выросла доля Сибири во внутренних отгрузках зерна – с 13% до 44%. Основной объем поставки идет в Ленинградский регион, внутри Сибири и на Урал с Приволжьем.
- Экспортные перевозки на порты Черного моря в основном осуществляются с Северо-Кавказской ЖД, а также из Черноземья (МСК и ЮВС);
- Внутренние перевозки в ноябре 2013 года, как ожидается, составят около 800 тыс. тонн (в 2012г. – 795 тыс. тонн), экспортные – 900 тыс. тонн (2012г. – 632 тыс. тонн).

Основные направления поставок из Сибири в июле-ноябре 2011/12 - 2013/14

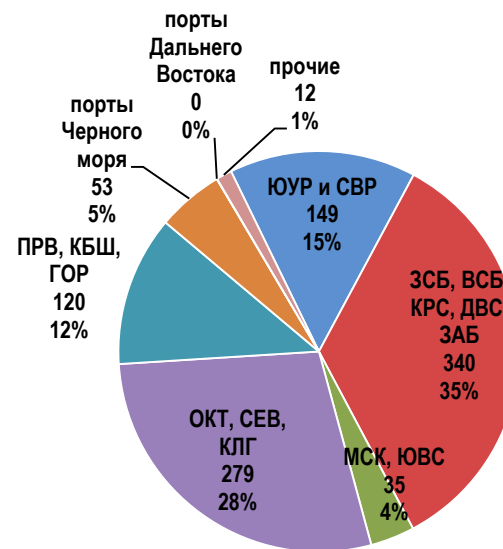
2011/12 (тыс. т, %)



2012/13 (тыс. т, %)



2013/14* (тыс. т, %)



- Основные железнодорожные потоки зерна из Сибири в июле-ноябре 2013 года: внутри Сибири – 35% (сокращение из-за отставания уборки против 51% в 2012г.), в Ленинградском направлении – 28% (без изменений), на Урал – 15% (рост против 9% в 2012г.), на Приволжье – 12% (рост против 4% в 2012г.), в порты Черного моря – 5% (рост против 2% в 2012г.).
- Структура отгрузок во многом аналогична уровню сезона 2011/2012. При этом в 3 раза снизились поставки в Центр и Черноземье (35 тыс. тонн против 106 тыс. тонн) и в три раза выросли поставки в Приволжье (120 тыс. тонн против 38 тыс. тонн). Также увеличились отгрузки на Урал (149 тыс. тонн против 123 тыс. тонн) и в порты Черного моря (53 тыс. тонн против 30 тыс. тонн в рекордный сезон).

Внутренние перевозки на Октябрьскую ЖД (Санкт-Петербург), руб./тонну с НДС

Регион отгрузки	Станция отгрузки	Регион отгрузки	Дорога отгрузки	Расстояние, км	тариф 10-01		Разница (+/-)
					авг.13	сент.13	
Приволжье	Суровикино	Волгоградская обл.	ПРВ	2239 км	1957	1846	-110
Юг РФ	Кавказская	Краснодарский край	СКВ	2487 км	2088	1904	-184
Урал	Курган	Курганская обл.	ЮУР	2447 км	2088	1904	-184
Сибирь	Краснозерское	Новосибирская обл.	ЗСБ	3434 км	2052	2181	129
Сибирь	Карбышево I	Омская обл.	ЗСБ	2979 км	1844	2025	181
Сибирь	Барнаул	Алтайский край	ЗСБ	3795 км	2177	2275	98
Сибирь	Ужур	Красноярский край	ЗСБ	4343 км	2426	2463	37

Экспортные перевозки в глубоководные порты (Новороссийск), руб./тонну с НДС

Регион отгрузки	Станция отгрузки	Регион отгрузки	Дорога отгрузки	Расстояние, км	тариф 10-01			Разница к 2011 (+/-)	Разница к 2012 (+/-)
					январ.12	авг.13	сент.13		
Урал	Курган	Курганская обл.	ЮУР	2943 км	1724	2366	2025	301	-341
Сибирь	Краснозерское	Новосибирская обл.	ЗСБ	3933 км	2112	3084	2338	226	-746
Сибирь	Карбышево I	Омская обл.	ЗСБ	3478 км	1918	2725	2181	264	-543
Сибирь	Барнаул	Алтайский край	ЗСБ	4294 км	2228	3299	2432	203	-867
Сибирь	Ужур	Красноярский край	ЗСБ	4842 км	2461	3729	2619	158	-1110

Станция отправления	ЖД отгрузки	Область	рыночная цена закупки 4 класса выс. Качества, франко-элеватор	Всего логистические и портовые затраты	Расчетная цена FOB (на борту судна)	Текущая цена FOB (на борту судна)	доходность без возврата НДС
Кшень	МСК	Курск	6900	2260	9460	9378	-82
Избердей	ЮВС	Тамбов	6900	2260	9460	9378	-82
Острогожск	ЮВС	Воронеж	7000	2155	9455	9378	-77
Ипатово	СКВ	Ставрополь	8000	1802	10052	9378	-674
Себряково	ПРВ	Волгоград	7500	2186	9986	9378	-608
Курган	ЮУР	Курган	6800	3167	10267	9378	-889
Карбышево I	ЗСБ	Омск	6300	3315	9915	9378	-537

- При складывающейся цене в 285 USD/т FOB Новороссийск с учетом текущих ставок перевалки (пока около 26,5 USD/т) экспорт без учета возврата НДС невыгоден;

Месяц	ЖД поставки							ИТОГО
	Урал	Сибирь	МСК	Сев-Запад	Приволжье	СКВ	ЮВС	
ИТОГО 2011/12	138 161	40 524	71 657	28 215	33 870	3 835	3 871	320 133
Доля (%)	43,2%	12,7%	22,4%	8,8%	10,6%	1,2%	1,2%	100,0%
июл.12	17 860	13 917	11 664	3 136	832	128		47 537
авг.12	23 313		13 057	3 190		1 128		40 688
сен.12	21 239		14 919	485				36 644
окт.12	1 578	212	6 642	133	1 928			10 493
ноя.12	19 450	1 363	5 810	5 109	3 315			35 047
дек.12	11 086	3 455	8 970	2 409	2 602	466	4 111	33 099
январ.13	36 235	8 597	1 105	845	1 776		210	48 768
фев.13	64 375	51 311	12 512	15 241	9 015	15 683		168 136
мар.13	26 945	41 150	30 900	12 940	4 716	276		116 927
апр.13	47 041	21 791	8 758	7 393	4 857	53	3 165	93 057
май.13	33 852	27 974	5 910	565	7 563			75 865
июн.13	81 906	57 707	28 663	7 095	9 804		1 035	186 210
ИТОГО 2012/13	384 881	227 477	148 909	58 542	46 409	17 734	8 521	892 472
Доля (%)	43,1%	25,5%	16,7%	6,6%	5,2%	2,0%	1,0%	100,0%
июл.13	46 245	29 530	3 328	7 045	9 612		200	95 960
авг.13	15 675	28 909	529	265	268			45 646
сен.13	13 643	2 467	6 084		279			22 473
окт.13	28 996	10	23 567	2 310	7 871	3 371	1 020	67 146
ноя. 13*	56 576	1	20 552	808	2 236	16 402		96 575
ИТОГО 2013/14 *	161 136	60 917	54 060	10 428	20 267	19 773	1 220	327 800
Доля (%)	49,2%	18,6%	16,5%	3,2%	6,2%	6,0%	0,4%	100,0%

- С ноября активизировался импорт зерна из Казахстана. В июле-ноябре 2013 года он составил 328 тыс. тонн (в 2012г. – 170 тыс. тонн).
- Наибольший объем по жд поставляется на Урал – 49% или 161 тыс. тонн и Московский регион – 16% или 54 тыс. тонн.
- Большой поток зерна поступает из Казахстана на Урал автотранспортом. По нашей оценке этот объем сопоставим в последние месяцы с жд и в июле-ноябре составил до 200 тыс. тонн.

СПАСИБО ЗА ВНИМАНИЕ!