



**ИНФОРМАЦИОННЫЕ ТЕХНОЛОГИИ ЗАО «РУСАГРОТРАНС»  
ДЛЯ ОБЕСПЕЧЕНИЯ ЭФФЕКТИВНОЙ ОРГАНИЗАЦИИ И УПРАВЛЕНИЯ  
ПЕРЕВОЗКАМИ ЗЕРНОВЫХ ГРУЗОВ**

Директор Департамента информационных технологий ЗАО «Русагротранс»  
Чаленко Анатолий Юрьевич

**«ТелекомТранс – 2010»**

г. Ростов-на-Дону, апрель 2010 г.

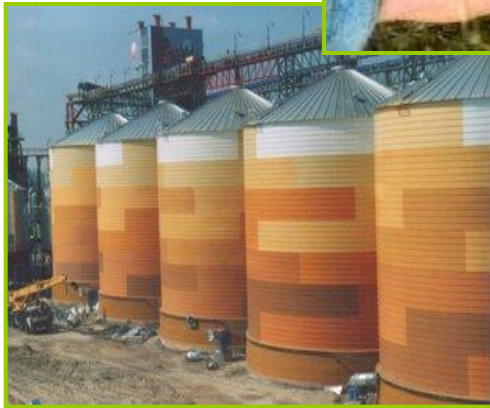
## Предпосылки создания компании



**Железнодорожный инфраструктурный оператор ЗАО «Русагротранс» создан в рамках Третьего этапа структурной реформы Российских железных дорог, предусматривающий создание дочерних зависимых обществ ОАО «РЖД», специализирующихся на грузовых перевозках по видам груза, типу подвижного состава и направлениям перевозок.**



**Цель создания ЗАО «Русагротранс» – эффективная организация железнодорожных перевозок зерновых грузов, направленных на реализацию планов Правительства РФ в области обеспечения продовольственной безопасности страны.**



**Необходимость создания ЗАО «Русагротранс» - создание частной компании, инвестирующей в разработку строительство вагонов-зерновозов нового типа с целью восполнения выбывающего парка, а также инвестирующего в создание накопительной и транспортной инфраструктуры.**

ФИЛИАЛЬНАЯ СЕТЬ КОМПАНИИ «РУСАГРОТРАНС»  
НАСЧИТЫВАЕТ 7 ФИЛИАЛОВ НА ТЕРРИТОРИИ РОССИИ.

**МОСКОВСКИЙ ФИЛИАЛ**  
ДЕЙСТВУЕТ НА ТЕРРИТОРИИ  
МОСКОВСКОЙ, СЕВЕРНОЙ  
И ГОРЬКОВСКОЙ ЖЕЛЕЗНЫХ ДОРОГ

**САНКТ-ПЕТЕРБУРГСКИЙ ФИЛИАЛ**  
ДЕЙСТВУЕТ НА ТЕРРИТОРИИ  
ОКТЯБРЬСКОЙ И КАЛИНИНГРАДСКОЙ  
ЖЕЛЕЗНЫХ ДОРОГ

**ЧЕЛЯБИНСКИЙ ФИЛИАЛ**  
ДЕЙСТВУЕТ НА ТЕРРИТОРИИ  
ЮЖНО-УРАЛЬСКОЙ И СВЕРДЛОВСКОЙ  
ЖЕЛЕЗНЫХ ДОРОГ

**ПРЕДСТАВИТЕЛЬСТВО  
В ЕКАТЕРИНБУРГЕ**

**ПРЕДСТАВИТЕЛЬСТВО  
В НИЖНЕМ НОВГОРОДЕ**

**ВОРОНЕЖСКИЙ ФИЛИАЛ**  
ДЕЙСТВУЕТ НА ТЕРРИТОРИИ  
ЮГО-ВОСТОЧНОЙ ЖЕЛЕЗНОЙ  
ДОРОГИ

**РОСТОВСКИЙ ФИЛИАЛ**  
ДЕЙСТВУЕТ НА ТЕРРИТОРИИ  
СЕВЕРО-КАВКАЗСКОЙ  
ЖЕЛЕЗНОЙ ДОРОГИ

**ПРЕДСТАВИТЕЛЬСТВО  
В ВОЛГОГРАДЕ**

**САРАТОВСКИЙ ФИЛИАЛ**  
ДЕЙСТВУЕТ НА ТЕРРИТОРИИ  
ПРИВОЛЖСКОЙ  
И КУЙВЫШЕВСКОЙ ЖЕЛЕЗНЫХ  
ДОРОГ

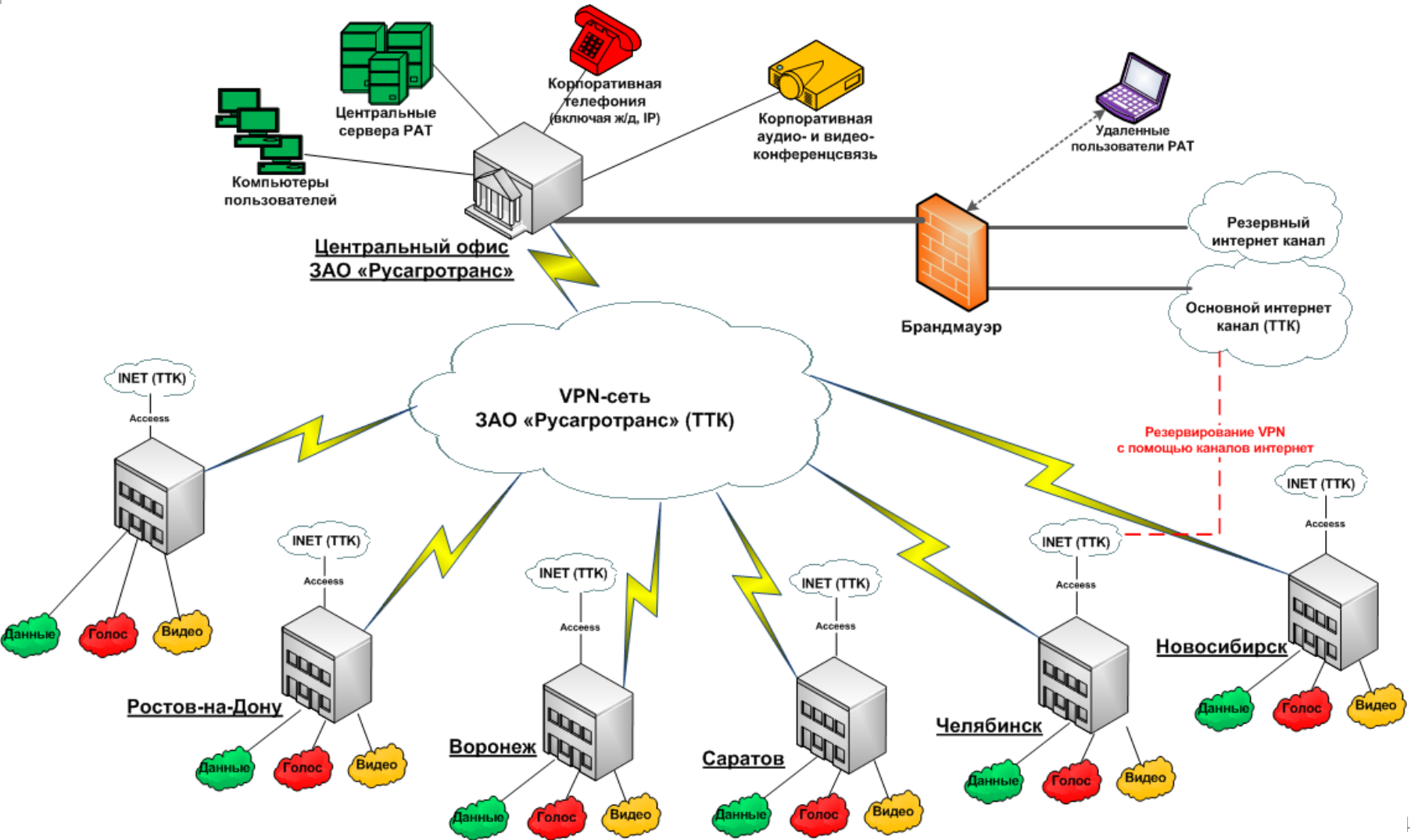
**ПРЕДСТАВИТЕЛЬСТВО  
В САМАРЕ**

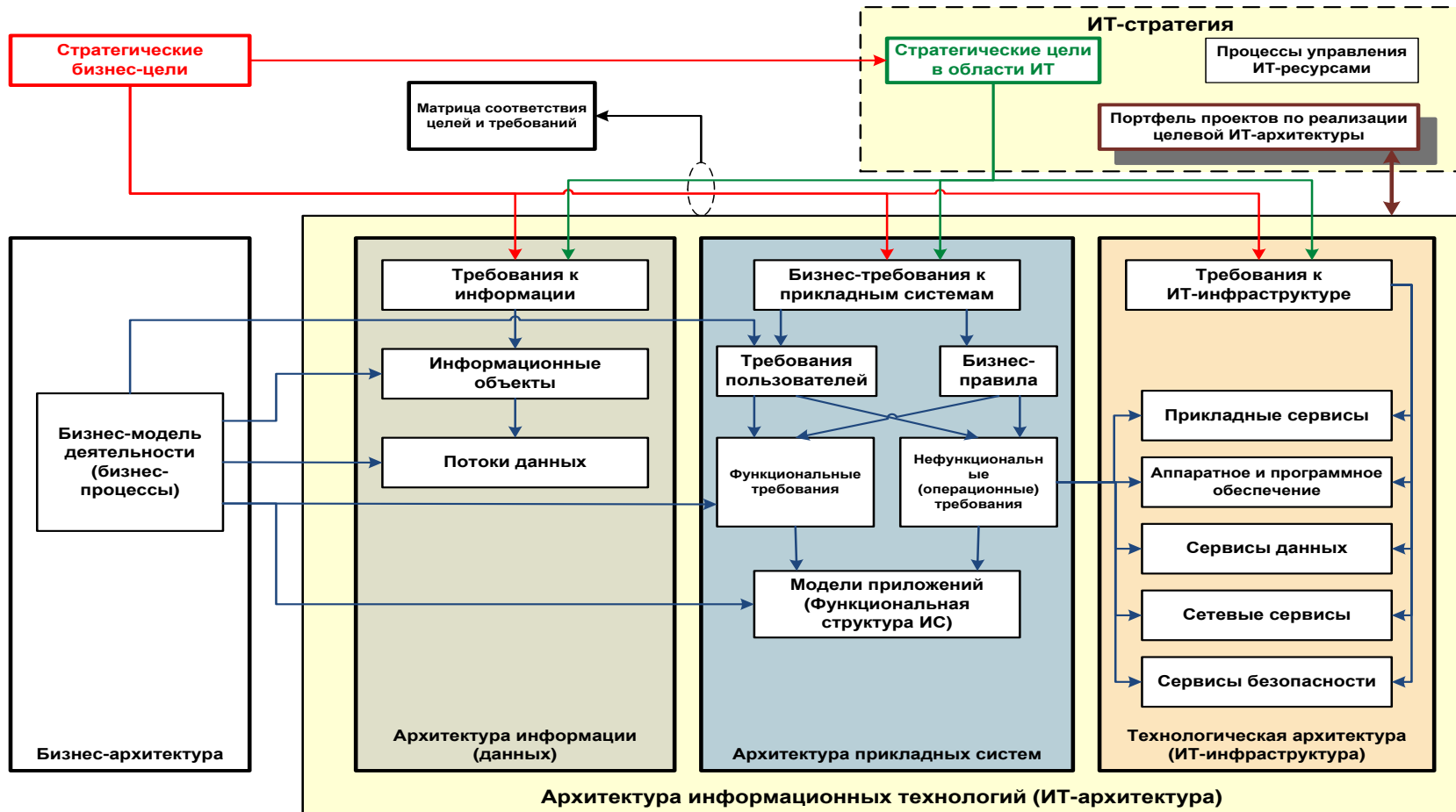
**ПРЕДСТАВИТЕЛЬСТВО  
В ОМСКЕ**

**НОВОСИБИРСКИЙ ФИЛИАЛ**  
ДЕЙСТВУЕТ НА ТЕРРИТОРИИ  
ЗАПАДНО-СИБИРСКОЙ,  
КРАСНОЯРСКОЙ, ВОСТОЧНО-  
СИБИРСКОЙ, ЗАБАЙКАЛЬСКОЙ,  
ДАЛЬНЕВОСТОЧНОЙ  
И САХАЛИНСКОЙ ЖЕЛЕЗНЫХ ДОРОГ

**ПРЕДСТАВИТЕЛЬСТВО  
ВО ВЛАДИВОСТОКЕ**

- Парк вагонов собств. – 8555 ед.
- Парк вагонов аренд. – 14000 ед.
- Персонал компании – около 500 чел.
- Грузоотправителей – свыше 1800
- Перевозок в год:
  - 15 млн тонн внутренних
  - 9 млн тонн экспортных
  - 2,5 млн тонн импортных





Анализ текущей ИТ-архитектуры

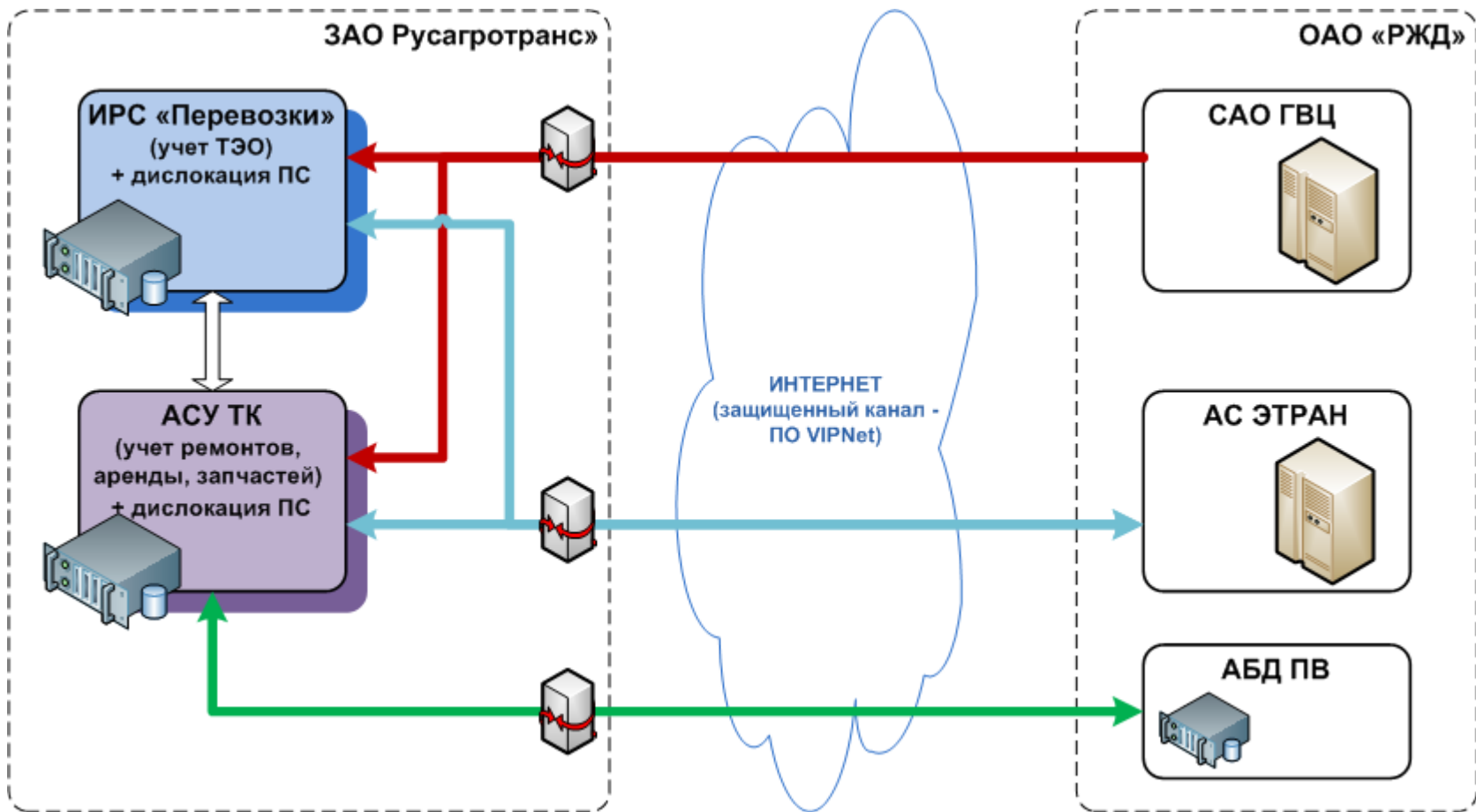
Определение ИТ-целей с привязкой к стратегии компании

Разработка целевой ИТ-архитектуры

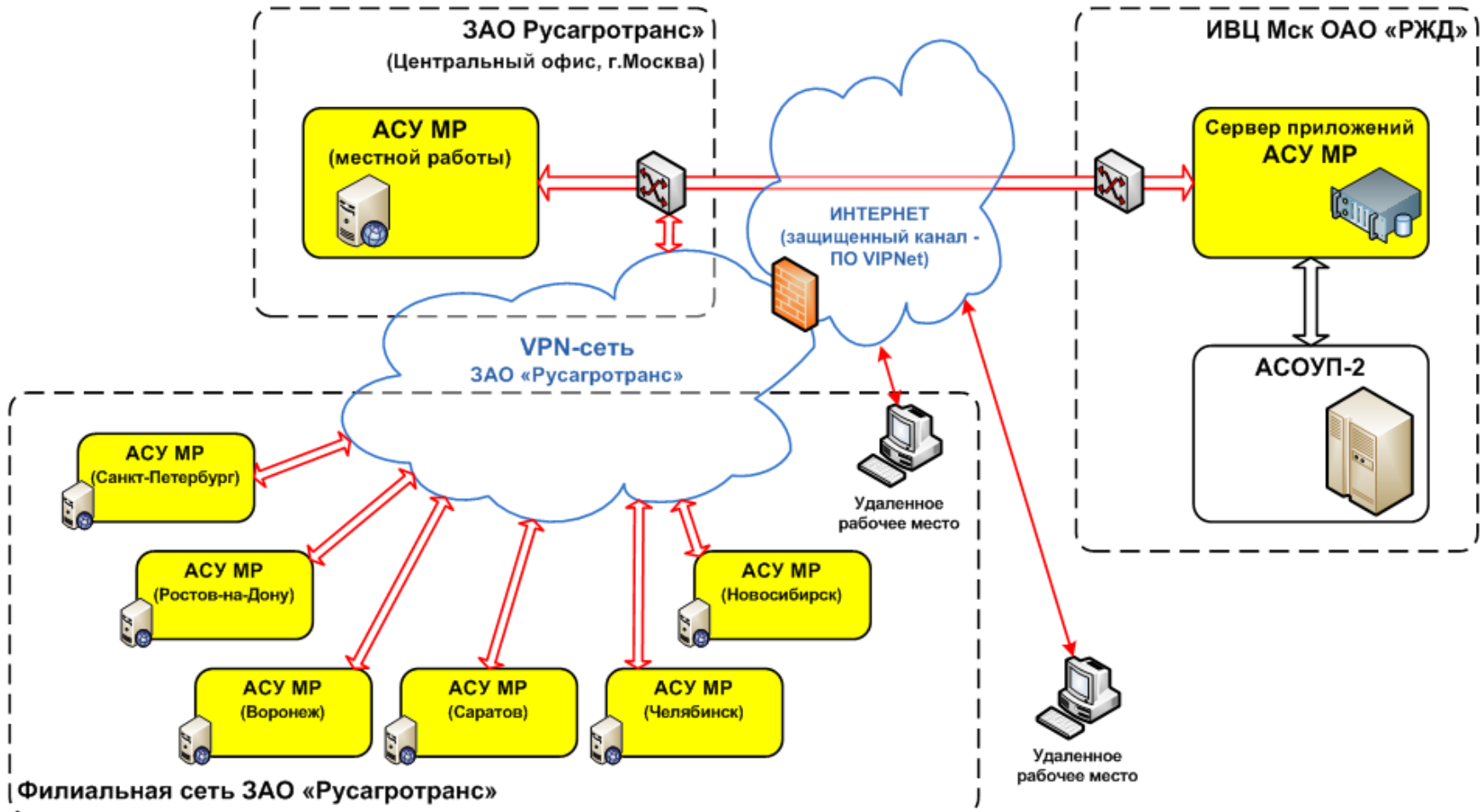
Формирование портфеля проектов по переходу к целевой ИТ-архитектуре

Классификация ИТ-проектов проведена исходя из потребностей бизнеса ЗАО «Русагротранс» по методике, разработанной Питером Уэйлом в Массачусетском технологическом институте

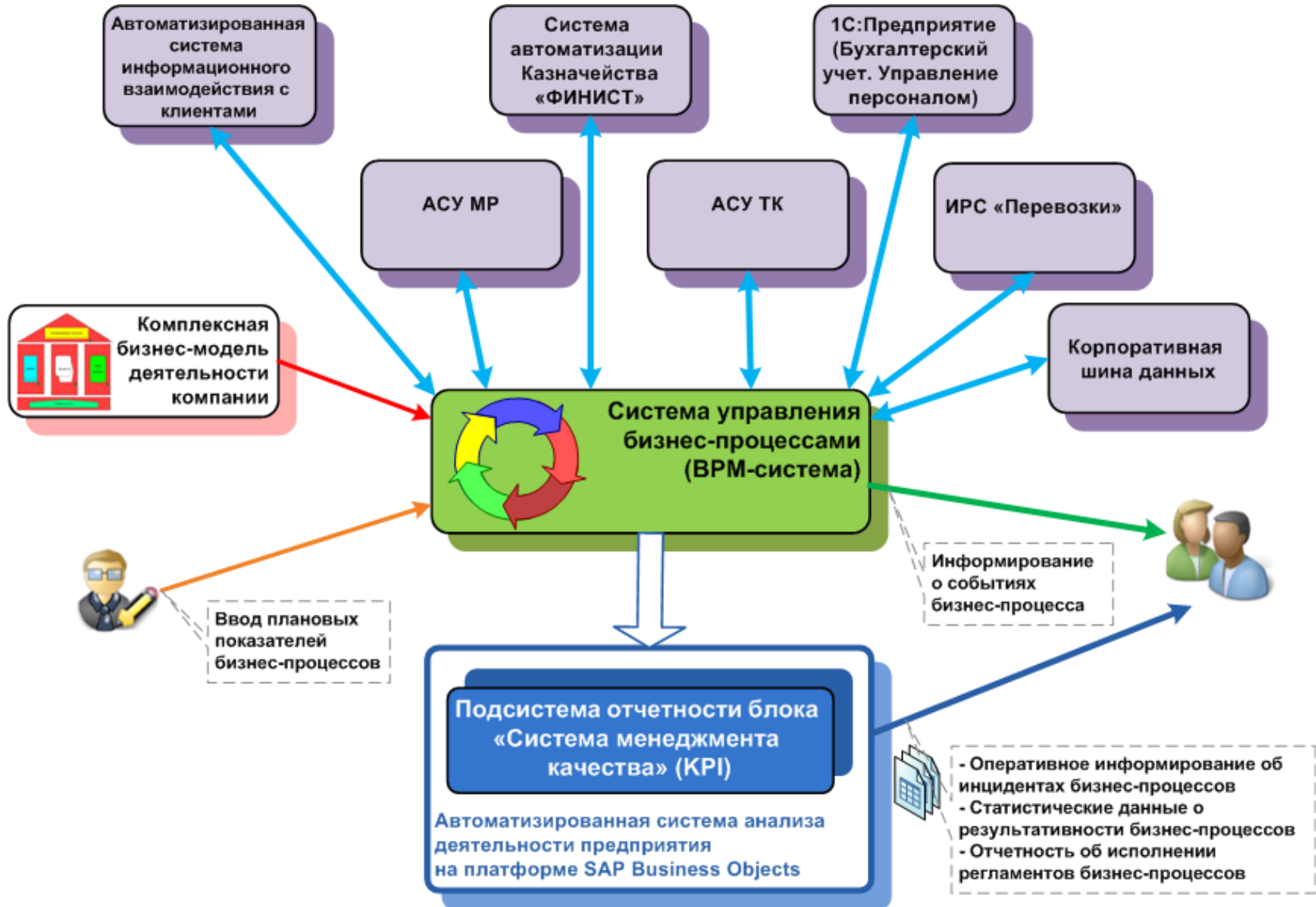
| Класс инвестиций<br>(сегменты ИТ-портфеля)   | Лучшая мировая практика (%) | ИТОГО 2010 - 2012 гг |         | Класс-я по методике Уэйла |
|--|-----------------------------|----------------------|---------|---------------------------|
|  |                             | %                    | Отклон. |                           |
| 1. Инвестиции в транзакционные прикладные системы                                      | 14,00%                      | 13,77%               | 0,23%   | 1                         |
| 2. Инвестиции в информационные прикладные системы (предоставляющие новые преимущества) | 17,00%                      | 15,90%               | 1,10%   | 2                         |
| 3. Инвестиции в инновационные системы (стратегические инвестиции)                      | 17,00%                      | 16,89%               | 0,11%   | 3                         |
| 4. Инвестиции в ИТ-инфраструктуру  | 52,00%                      | 53,44%               | -1,44%  | 4                         |

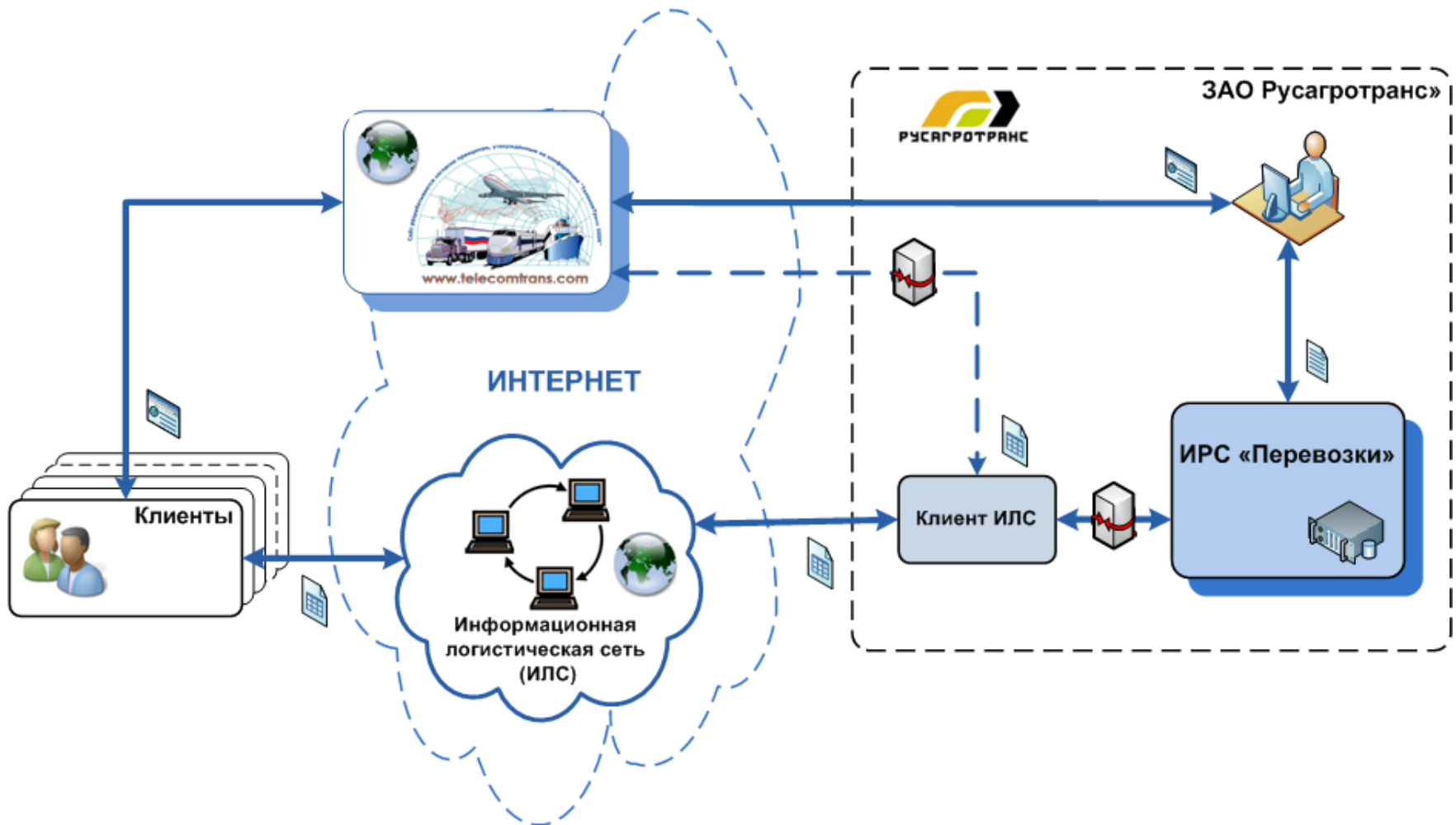


# Автоматизированная система управления местной работой (АСУ МР)

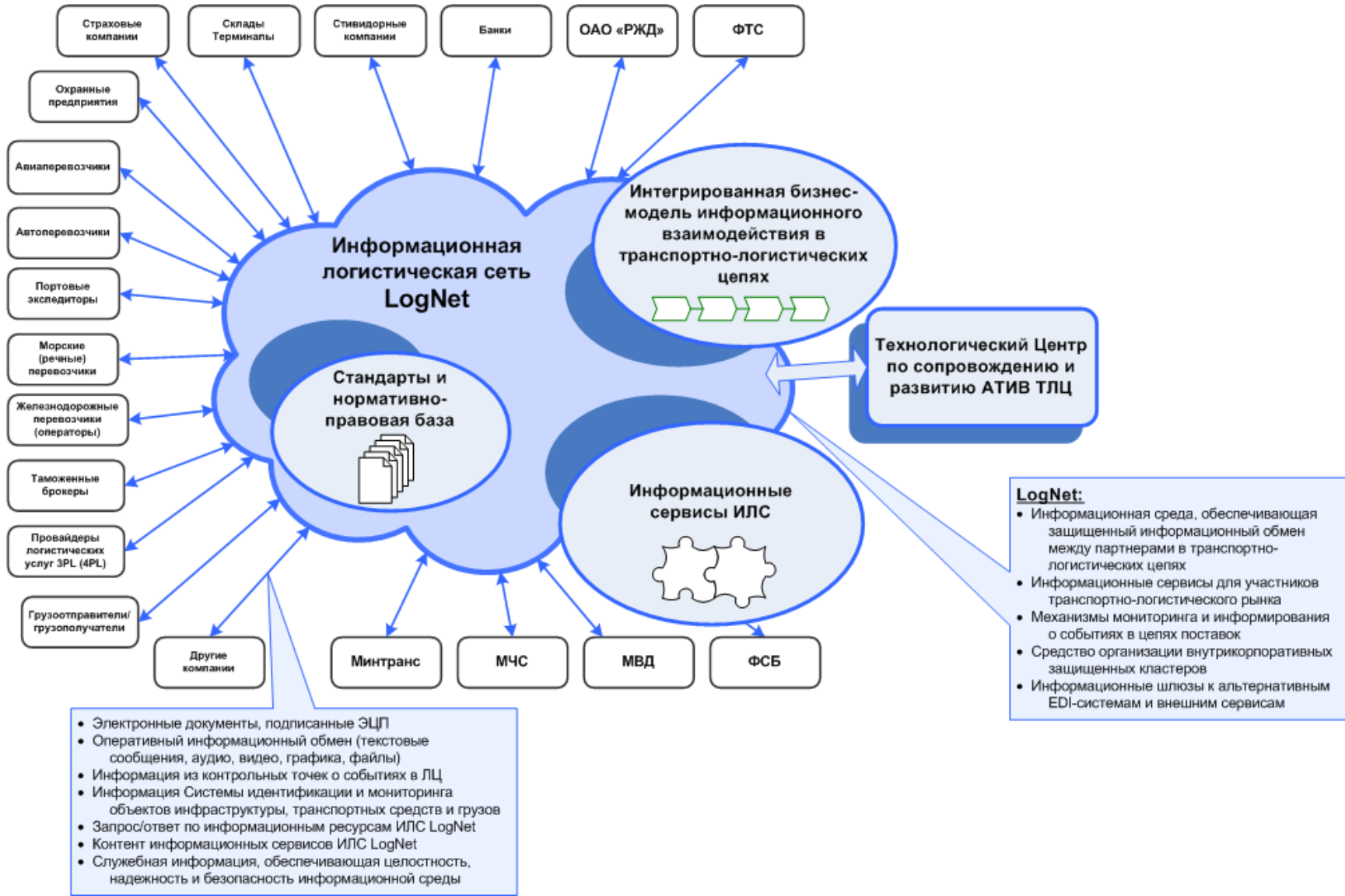


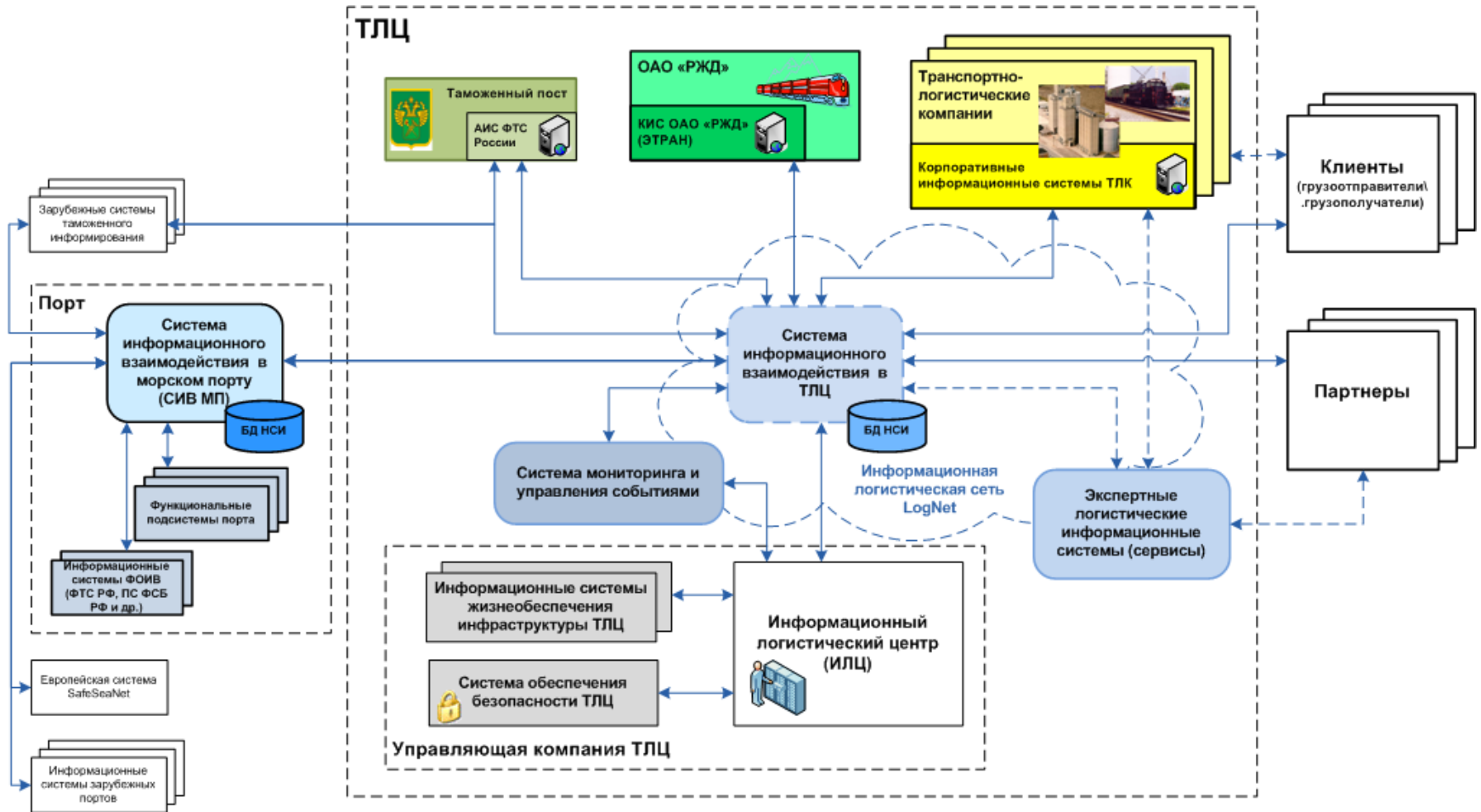






# Автоматизированная технология информационного взаимодействия в транспортно-логистических цепях





## ЗАО «Русагротранс»

Россия, 105066, г. Москва, ул. Нижняя  
Красносельская, дом 40/12, корпус 20,  
Бизнес-центр "Новь", 10 этаж

Телефон: +7 (495) 984-54-56

+7 (495) 984-54-75

Факс: +7 (495) 984-54-45 (клиентский отдел)

+7 (495) 984-54-29 (секретариат)

E-mail: [info@rusagrotrans.ru](mailto:info@rusagrotrans.ru)

E-mail для СМИ: [smi@rusagrotrans.ru](mailto:smi@rusagrotrans.ru)

<http://www.rusagrotrans.ru/>